

Maroc Echecs Février 2011

PROBLEMAZ 2007

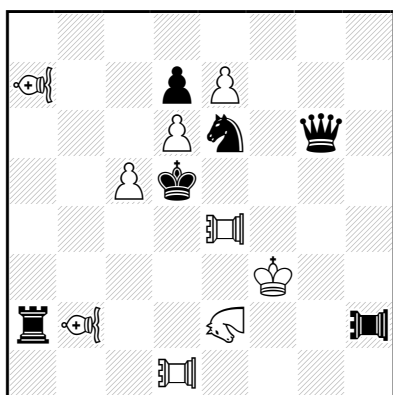
Jugement des féeriques

Par Dinu-Ioan Nicula

Bucarest ,1^{er} février 2011

61 compositions ont participé à ce concours et, tenant compte de la moyenne qualitative élevée, presque un tiers des problèmes a reçu une distinction. Je veux exprimer toute ma considération pour les trois numéros de Problemaz 2007, aussi bien du point de vue de la présentation que du contenu, en espérant qu'Abdelaziz Onkoud persévérera avec de nouvelles publications de ce niveau.

172 - Sven TROMMLER & Franz PACHL
Problemaz 2007
1^{er} Prix



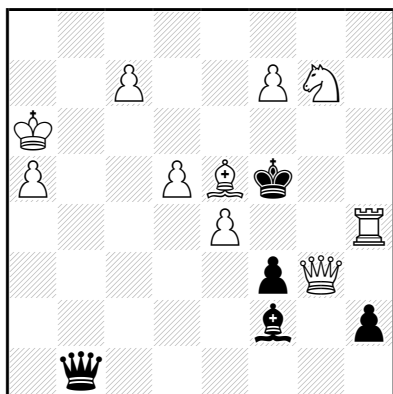
h‡2 3.1.1.1 (9+6) C+

♁=Noctambule chinois
 ♁=Vao , ♁=Pao

1.PAh5 é8=VA (garde c6) 2.PA×ç5 NCd4‡
 1.Dg1 é8=NC (garde c4) 2.D×ç5 PAéd4‡
 1.Ta5 é8=PA (garde e5) 2.T×ç5 Vd4‡

Splendide unité dans cette œuvre des experts allemands: la triade de pièces féeriques blanches VA-NC-PA réalise un cycle de promotion-mat, tandis que les noirs bloquent à trois reprises la case c5, permettant le coup final de l'antibatterie. De plus, le problème réintègre dans le patrimoine des pièces chinoises le NC, trop rarement utilisé dans la composition contemporaine, en dépit de son potentiel.

180 - Michel CAILLAUD
Problemaz 2007
2^{ème} Prix



s‡2 (10+5) C+
 Anticircé

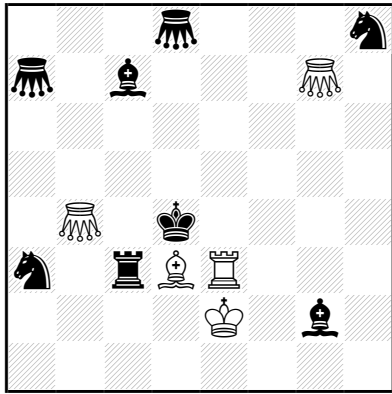
1.Th~? blocus, mais 1...h1=C! 2.ç8=C C×g3(Cb8)+
 3.F×b8(Fç1)!
 1.Ff6? blocus, mais 1...h1=D! 2.ç8=F+ Dhf1+ 3.Fd8!
 1.Fa1? blocus, mais 1...h1=F! 2.Dg2 Rf4!
 1.Fç3! blocus
 1...h1=D 2.ç8=F+ Dhf1‡
 1...h1=T 2.Th5 T×h5(Ta8)‡
 1...h1=F 2.Dg2 F×g2(Fç8)‡
 1...h1=C 2.ç8=C C×g3(Cb8)‡

Dans une position très naturelle, le FB joue un rôle de vedette, trouvant sa place optimale après les essais préliminaires. Trois variantes de cet excellent Allumwandlung sont basées sur le zugzwang, mais la quatrième fait entrer en scène, avec échec, un deuxième FB.

232 - Michal DRAGOUN

Problemaz 2007

3^{ème} Prix



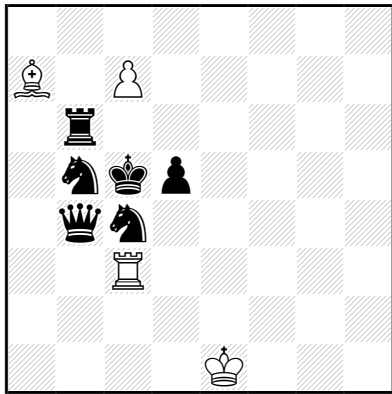
h±2 4.1.1.1 (5+8) C+

♞♞=Sauterelle

231 - Michel CAILLAUD

Problemaz 2007

4^{ème} Prix



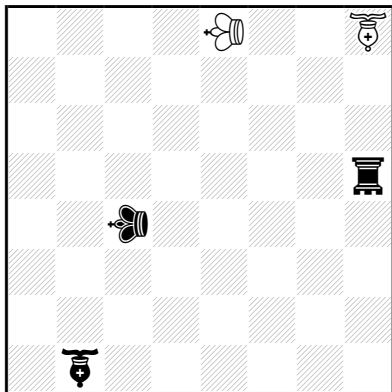
h±2 b) ♜d5->d4 (4+6) C+

Anticircé

89 - Peter HARRIS & Guy SOBRECASES

Problemaz 2007

5^{ème} Prix



h±4 2.1.1... (2+3) C+

Echecs noirs obligatoires

Anticircé

♚♚=Roi transmuté

♞♞=Caméléon(Fou)

♞♞=Caméléon(Tour)

1.Cg6 Sg5 2.Fd5 Sbd2±

1.Fd6 Sé7 2.Sd5 Sg1±

1.Fb7 Sb8 2.Fd6 Té5±

1.Sd7 S×ç7 2.Tç5 Fç4±

Ce *Helpmate-Of-The-Future* aristocratique bénéficie d'une bonne interaction des pièces blanches et noires. Les deux paires de solutions sont groupées autour du rôle des sauterelles: dans les deux premières, elles activent les antibatteries et dans les deux dernières ce sont les figures classiques qui parachèvent l'ensemble.

a) 1.D×ç3(Dd8) ç×d8=F(Fç1) 2.Tç6 Fa3±

b) 1.C×a7(Cb8) ç×b8=T(Ta1) 2.Cd6 Ta5±

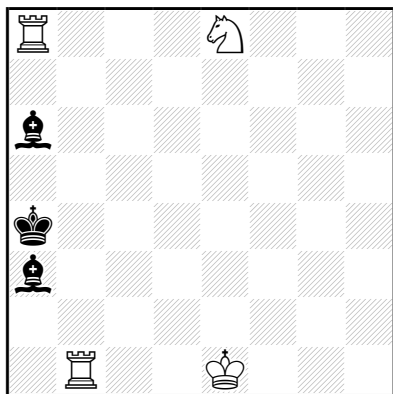
Les principes Anticircé sont très bien maîtrisés dans ce Zilahi où les déclouages du TN/CNc4 concordent avec l'ouverture préventive des lignes du FB/CB, dont les fonctions s'échangent. Les sacrifices sur la case de promotion du PBC7 ont une motivation raffinée.

1.CAb5(D)+ Rb8 2.CAc2(T)+ Rc7 3.Rb4+ CAc3(T) 4.CAe8(C)+ Rb5±

1.CAe4(T)+ CAe5(T) 2.CAh8(D)+ Ra4 3.Rd3+ CA×e4(D) (CADe8) 4.CAb2(C)+ Rc3±

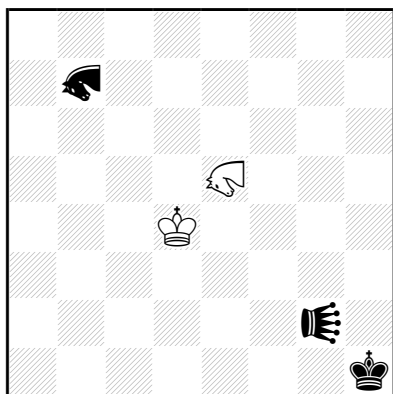
Les subtiles batteries actionnent de façon unitaire, afin de créer l'occupation du champ e8 par une pièce blanche ou noire, condition sine-qua-non pour les mats royaux. La condition « Echecs noirs obligatoires » semble ici très naturelle, mais les maîtres savent toujours faire briller l'artificiel !

186 - Henry TANNER
Problemaz 2007
1^{ère} Mention d'Honneur



sh=10 b) ♖e8->d1 (4+3) C+
 Circé échange

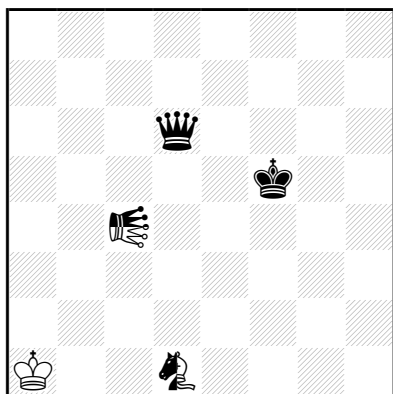
97 - Václav KOTESOVEC
Problemaz 2007
2^{ème} Mention d'Honneur



sh♠62 Köko (2+3) C+

♠♠=Noctambule-Sauteur
 ♠=Kangourou

88 - Ján GOLHA
Problemaz 2007
3^{ème} Mention d'Honneur



h♠3 Circé parrain (1+2+2) C+
 ♠=Locuste
 ♠=Princesse

a) 1.Fb2 2.Rb3 3.Fb5 4.F×é8(Cb5) 5.Fg6 6.Fd3 7.F×b5(Cd3)
 8.Fa4 9.Ra3 10.Fa1 Tb2=
 b) 1.Fç5 2.Fa7 3.Fç4 4.Fb3 5.F×d1(Cb3) 6.Ff3 7.Fb7
 8.F×a8(Tb7) 9.Fç5 10.Fa3 Ta1=

Deux positions homologues de pat, accomplies sur voies différentes, mais qui ont en commun les switchbacks des Fous noirs; dans A pour réaliser une double capture de CB et dans B pour s'exposer au clouage final.

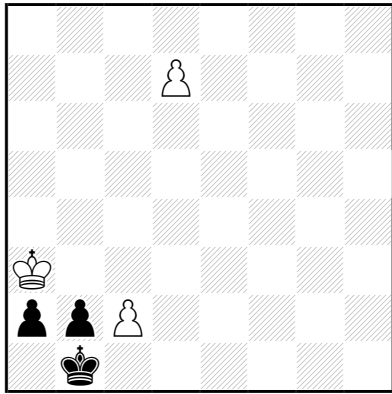
1.Rh2 2.Rg3 3.Rf4 4.Rf5 5.Ré6 6.Rd6 7.Rç6 8.KAa8 9.KAd5
 10.Rd6 11.Ré6 12.Rf5
 13.KAg5 14.NSh4 15.KAd5 16.Rg5 17.KAh5 18.Rg4 19.Rh3
 20.KAh2 21.Rg4 22.Rf5 23.Ré6 24.Rd6 25.KAç7 26.NSb7
 27.NSf5 28.Ré6 29.Rf6 30.Rg5 31.Rf4 32.KAg3 33.Rf3 34.Rg2
 35.NSh1 36.Rf2 37.NSd3 38.Rf3 39.Rf4 40.KAd6 41.Rf5
 42.Ré6 43.NSf7 44.Rd7 45.Rç6 46.NSb5 47.Rd7 48.Ré6
 49.Rf5 50.Rf4 51.KAg3 52.Rf5 53.Ré6 54.Rd6 55.KAç7
 56.KAf4 57.Rç6 58.Rb6 59.Ra5 60.Rb4 61.KAa4 62.Ra3 Rç4♠

Les préparatifs pour la position de mat donné par la batterie royale sont longs et passionnants. L'objectif de placer le Kangourou sur b5 est difficile à atteindre et pour cela le RN parcourt un vrai chemin de Damas.

1.Dc6 LOn×c6-c7 2.PRne2(Dd7) PRnf4 3.D×c7
 PRnh3(LOne6)♠
 1.Db4 LOn×b4-a4 2.Re6(Da5) Rb1 3.D×a4 PRng4(LOnd7)♠
 1.Dc5 LOn×c5-c6 2.Rf4(Dc4) PRnf3 3.D×c6 PRnh2(LOne5)♠

Le sacrifice conséquent de la DN au premier mouvement mène finalement à trois mats modèles en écho caméléon, donnés par la Locuste bien dirigée à sa renaissance par la Princesse.

99 - Éric HUBER
Problemaz 2007
4^{ème} Mention d'Honneur



hs‡4 (3+3+1) C+

a) Sans échec

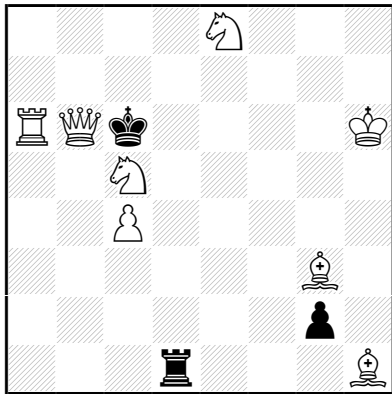
b) Orthodoxe, + ♣h5

♣=Imitator

- a) 1.Rb4 a1=T 2.d8=D Ra2 3.Ra4 b1=F 4.Da5 F×c2‡
 b) 1.d8=D{lh6} a1=C{lh5} 2.Db6{lf3} Cb3{lg5} 3.ç3{lg6} Cç5{lh8} 4.D×b2{lh4}+ R×b2{lh5}‡

Miniature avec Allumwandlung bicolore, qui mêle avec virtuosité les motivations pour le mat: dans le jumeau A c'est la condition restrictive, tandis que dans le jumeau B c'est la spécifique limite de mouvement de l'Imitator. Dans A, ne vont pas 2.d8=F ? (le seul alibi pour la double promotion en dame) à cause de 5.Rb4! ou 2.d8=T ? à cause de 5.Rb5! ; dans B ne fonctionne pas 2.Db8 ? parce que 3...Cc5 deviendrait illégal !

80 - Michel CAILLAUD
Problemaz 2007
5^{ème} Mention d'Honneur

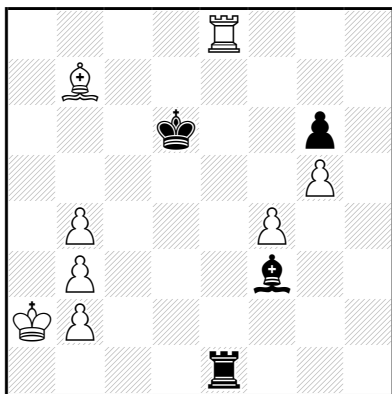


‡2 Anticircé (8+3) C+

- 1.Fe1! blocus
 1...g×h1=D(Dd8) 2.Dc7‡
 1...g×h1=T(Ta8) 2.Da7‡
 1...g×h1=F(Fc8) 2.Db7‡
 1...g×h1=C(Cg8)+ 2.Db8‡

En dépit de la clé prévisible (la capture sur h1 plane comme l'épée de Damoclès), ce Meredith a un bon contenu qui double le thème Röpke. L'omnipotente DB clôt les lignes de la pièce de promotion dans trois variantes et donne un brillant mat Anticircé dans la quatrième.

85 - Christopher J.A. JONES
Problemaz 2007
6^{ème} Mention d'Honneur

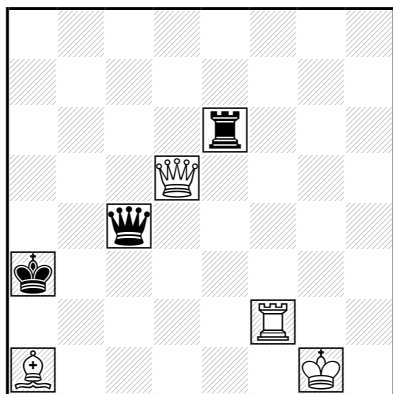


h=3 (8+4) C+

- 1.Fc6 T×e1 2.Rd5 F×c6+ 3.Rd4 Fe4=
 1.Te7 F×f3 2.Re6 T×e7+ 3.Rf5 Te4=

En réponse aux coups critiques maximaux effectués par les TN/FN, les blancs capturent le FN/TN, en préparant un pat en écho orthogonal-diagonal.

245 - Peter HARRIS
Problemaz 2007
7^{ème} Mention d'Honneur



hs♠4 (4+3) C+

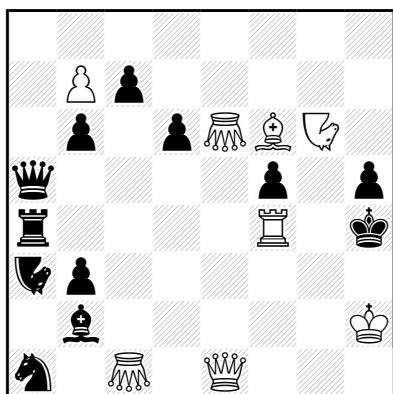
b)hs=4

Maximum , Anti-Andernach , ♠=Pièce Kamikaze

- a) 1.TKç2(N) TKé1(B) 2.DKf7(N) DKf1(B) 3.TKç1(N) DKg8(B)
 4.DKgf8(N) DK×f1♠
 b) 1.RKh1 TKé1(B) 2.DKé5(N) DKg8(B) 3.DKé8(N) DK×a1
 4.TKg2(N) DK×é1=

Bien que la fonction du FB soit réduite, les deux jumeaux sont basés sur une idée homogène finalisée par la disparition de la DB; surtout la position de pat en B est très spirituelle.

81 - Václav KOTESOVEC
Problemaz 2007
1^{er} Recommandé



♠2 Madrasi (8+12) C+

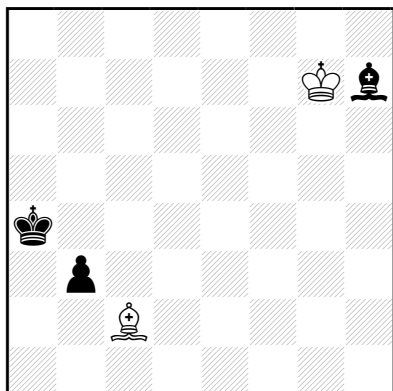
♠♠=Noctambule , ♠♠=Sauterelle

- 1.b8=S! blocus
 1...d5 2.Sc4♠
 1...c5(c6) 2.Se5♠
 1...b5 2.Sb4♠
 1...Cc2 2.Sc3♠

1.b8=N? [2.Nd4!], mais 1...c6!

Belle promotion féérique dans ce problème d'allure classique, où la déparalysation est produite, avec échec double, par la Sauterelle blanche qui profite du sautoir créée par les Noirs après la clé.

191 - Guy SOBRECASES
Problemaz 2007
2^{ème} Recommandé



hs♠2,5 b)♠c2->g6 (2+3) C+

Ultra-Patrouille , Super-Circé

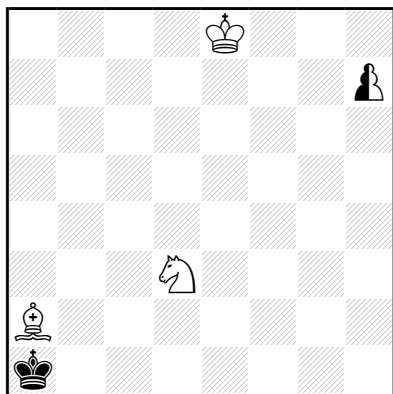
- a) 1...b×c2(Fh6) 2.R×h7(Fe4) c1=C 3.F×c1(Ch1) Cg3/f2♠
 b) 1...b2 2.F×h7(Fd4) b1=C 3.F×b1(Ca1) Cc2/b3♠

Une construction simple et efficace, qui rend possible le mat en écho caméléon dans chaque jumeau. La condition Ultra-Patrouille, combinée avec l'élastique Super-Circé, est bien mise en valeur dans ce tanagra.

94 - Vlaicu CRISAN

Problemaz 2007

3^{ème} Recommandé



sh♠11* (3+1+1) C+

Anticircé

Jeu apparent: 1...h8=Fn♠

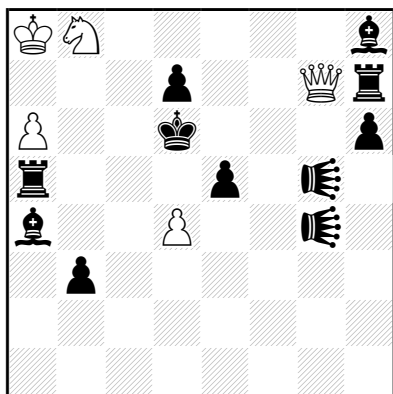
1.h5 2.h4 3.h3 4.h2 5.h1=Cn 6.Cng3 7.Cnf1 8.Rb1 9.Rç2
10.Cnd2 11.Cnb1 Fb3♠

La très esthétique position de mat, avec toutes les pièces placées sur cases blanches, couronne un Excelsior en promotion mineure et met en valeur, de manière presque didactique, la spécificité de la condition Anticircé.

229 - Antonio GAROFALO

Problemaz 2007

4^{ème} Recommandé



h♠2 (5+11) C+

b) ♞g5→h5, ♞=Locuste

a) 1.Fb5 D×g5 2.Tg7 D×e5♠

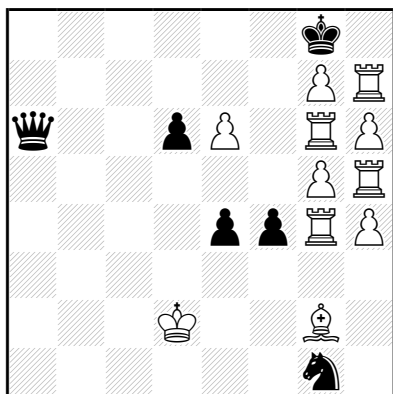
b) 1.Tb5 D×g4 2.Fg7 D×d7♠

Le double Grimshaw noir sur b5 et g7 est magnétique, mais le potentiel féérique des locustes est réduit à une simple défense. On doit signaler l'économie remarquable avec laquelle le réputé auteur italien a réalisé son ouvrage.

100 - György BAKCSI & László ZOLTAN (†)

Problemaz 2007

5^{ème} Recommandé



s=9 (11+6) C-

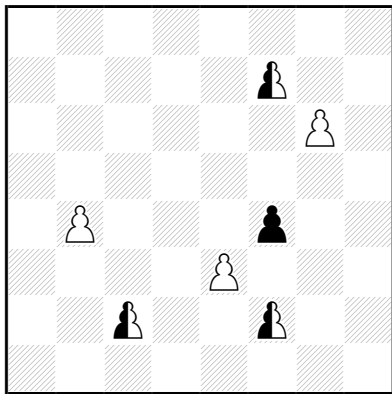
Circé

Captures noires obligatoires

1.Fh1! R×h7 2.Ré1 R×g6 3.Rf2 R×h5 4.R×g1(Cb8) R×g4
5.Rh2! R×h4 6.Fg2! R×g5 7.F×é4(é7) R×h6 8.Fg2! R×g7 9.Ff1
D×f1=

Excellent duel royal, en contrepoint d'une manœuvre bienvenue du FB. L'avalanche de captures est pourtant mécanique et diminue le coefficient esthétique.

188 - Éric HUBER
Problemaz 2007
 6^{ème} Recommandé

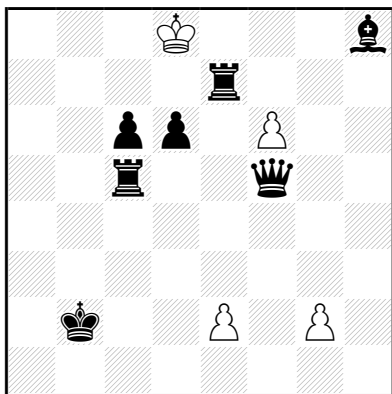


hs‡2,5 (3+1+3) C+
 Caméléon
 Républicains II

1...ç1=CA(T)n 2.f8=CA(C)n CAn×g6(F) 3.CAç2(T)-(+RNB1)+
 CAnh1(D)- (+RBe1)‡
 1...f1=CA(D)n 2.f8=CA(F)n CAn×b4(T) 3.CAnb3(D)-(+RNB1)+
 CAnbç4(C)- (+RBd1)‡

Motivations assez sophistiquées des circuits caméléonesques du Pnf7, dans cet Allumwandlung bicolore avec des pièces neutres.

98 - Steven B. DOWD
Problemaz 2007
 7^{ème} Recommandé

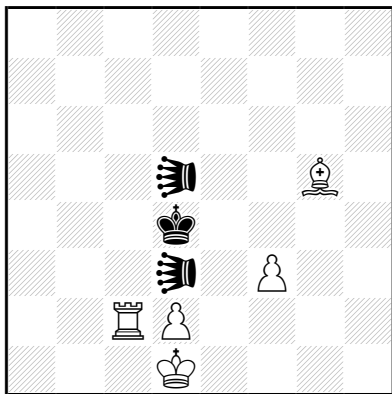


ss=19 (4+7)

1.g4 2.g5 3.g6 4.g7 5.g8=F 6.Fé6 7.Fd7 8.Rç7 9.R×d6 10.F×ç6
 11.Fd5 12.R×ç5 13.Rd4 14.Fé6 15.Ré3 16.f7 17.f8=D 18.Dç8
 19.Dç1+ R×ç1=

Les figures blanches décrivent des tracés géométriques carrés (le FB après Excelsior) ou rectangulaires (le RB et la DB). La clôture des lignes noires (TNe7, DN) est suivie par l'ouverture de la diagonale du FN, opération nécessaire au pat modèle qui conclut le problème.

96 - Chris FEATHER
Problemaz 2007
 8^{ème} Recommandé



sh‡20* (5+3) C+
 ♘=Kangourou

Jeu apparent: 1...Ff6‡
 Essais: 1.KAd6+ ?, 1.Ré5+ ?

1.KA×d2 2.KAd5 3.KAd6 4.Re5 5.KAh5 6.Rd5 7.KAç5 8.Rç6
 9.Rb5 10.Rb4 11.KAa3 12.Rb5 13.Rç6 14.Rd5 15.Rd4 16.Rd3
 17.KAg3 18.KAç3 19.KAç1 20.KAç4 Td2‡

Dans la position initiale, le RN et le Kad3 sont immobilisés, parce que leur mouvement signifierait un échec donné au RB. Ainsi, le Kad5 est obligé de faire une incursion dans le camp adverse, en capturant le PBd2 et permettant ensuite les coups KAd6 et Re5, impossibles dans la position initiale. Le RN prendra la place du KAd3 après un agréable circuit et recevra le mat de la TB arrivée sur la place du feu PBd2. Dommage que pour le mat le RB devienne superflu.