

Award Preliminary 3° Maroc Echecs

Section inverses

Par Abdelaziz Onkoud

08 décembre 2013

Merci pour les 13 auteurs qui ont participé avec 19 problèmes inverses.

La stipulation inverse impose aux blancs de forcer les noirs à les mater en un nombre de coups définis. Pour cela , il faut coûte que coûte obliger une pièce noire à mater le Roi blanc.

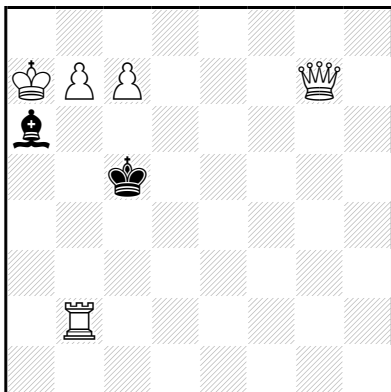
Des fois , par des manœuvre tels les échecs permettant de ramener une pièces noire qui s'interpose pour parer l'échec et qui fait une rapprochée vers le Roi blanc. Entre temps , des blocages autour du Roi blanc sont opérés ou le Roi blanc va carrément dans un réseau déjà établi. Ensuite , généralement par un sacrifice ultime , la pièce noire est forcée de capturer une pièce blanche et mate.

Parfois , une batterie noire est prête à l'utilisation. Les blancs vont devoir la faire fonctionner. Dans tous les cas , les blancs ne peuvent pas se passer des sacrifices actifs pour obtenir le résultat souhaité.

Participants :

Dowd Steven :8*;Erenburg Mark:17;Holubec Jozef:10;Labai Zoltán:4;Linss Torsten:5,6,7
;Manolas Emmanuel:11;Muller Dieter:12,13,14;Pankratiev Alexandre:9;Soroka Ivan:15,16
;Styopochkin Anatoly:1,2,3;Tanner Henry:18;Tura Waldemar:19 et Wichagen Rolf:8*.

7 - Torsten LINSS
3° Maroc Echecs 2013
1° Prix



s≠12

5+2

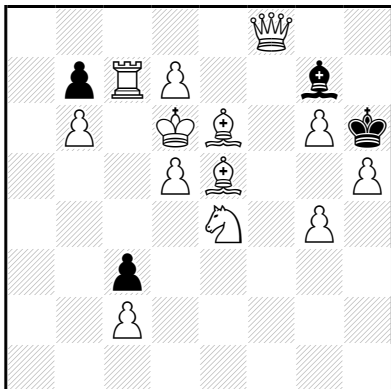
Solution :

1. ♖e5+
 1... ♜c6 2.c8=♖+ ♜d7 3. ♖d2+ ♜d3 4. ♖c5 ♜d8 5. ♚a8 ♜d7
 6. ♖d5+ ♜c6 7.b8=♘+ ♜b6 8. ♖b2+ ♜b5 9. ♖e7 ♜a5
 10. ♖a2+ ♜b6 11. ♖a6+ ♜x a6 12. ♖b7+ ♜x b7‡

1... ♜c4 2.c8=♖+ ♜d3 3. ♖h3+ ♜c4 4. ♖f4+ ♜~ 5. ♖hf5+ ♜c6 6. ♖c2+ ♜c4 7. ♖4g5 ♜d6, ♜c7 8.b8=♘+ ♜c6 9. ♚a8 ♜b6 10. ♖b5+ ♜x b5 11. ♖d8+ ♜a6 12. ♖c6+ ♜x c6‡

Les pions blancs promus réalisent 4 promotions différentes (Allumwandlung). Au cours de la solution, on assistera à 4 sacrifices de pièces blanches. Ce miracle est réalisé en 7 pièces seulement (miniature) et en poussant la solution à 12 coups ! Économie et longueur font bon ménage.

2 - Anatoly STYOPOCHKIN
3° Maroc Echecs 2013
2° Prix



s≠8*

13+4

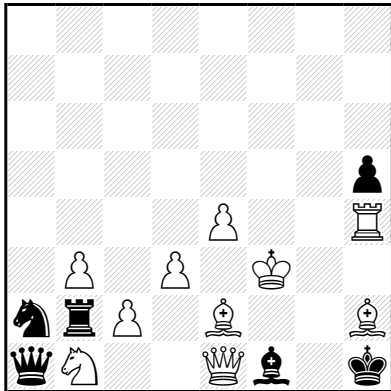
Jeu apparent : 1... ♜xf8‡

Solution :

1. ♖h8+ ♜xh8 2. ♜f4+ ♜g7 3. ♖c4 ♜f8 4.d8=♖+ ♜g7
 5. ♖d7+ ♜f8 6. ♜h6+ ♜g7 7. ♘c5 ♜xh6 8. ♖f4+ ♜xf4‡

Je préfère ce scénario. Car, le mat est bien changé et non retardé. Le début est très explosif. Les blancs se séparent de leur ♖f8 qui renaît 3 coups après. En tout, les blancs sacrifient 3 pièces. Le ♜g7 mate en f4 et non en f8. J'ai bien aimé l'utilisation du couple ♖c7/♘e4. Dans la position initiale, la ♖c7 avait comme fonction un blocage et le ♘e4 gardait la case g5. Dans la position finale, la ♖c7 se sacrifie en f4 et le ♘e4 bloque en c5. Excellent.

17 - Mark ERENBURG
3° Maroc Echecs 2013
1° Mention d'Honneur



s≠4

10+6

Essais :

1. ♖c3? mais 1... ♜b1!

1. ♖a3? mais 1... ♜c1!

Solution :

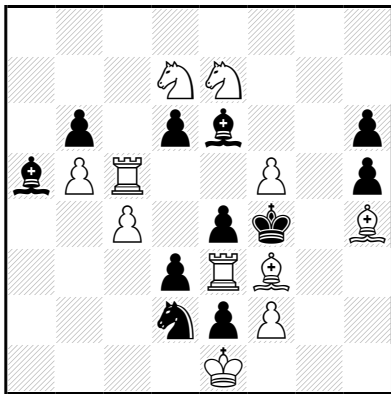
1. ♖d2! menace 2. ♙g3+ ♚g1 3. ♛×f1+ ♛×f1+ 4. ♙f2+ ♛×f2‡

1... ♜c1 2. ♙b8+ ♚g1 3. ♙a7+ ♛×a7 4. ♛f2+ ♛×f2‡

1... ♜b1 2. ♙é5+ ♚g1 3. ♙d4+ ♛×d4 4. ♛f2+ ♛×f2‡

On voit bien que c'est le ♖b1 qui doit jouer, ouvrant la 1ère rangée à la ♛a1. Cependant, sur le jeu du ♖b1 en a3 ou c3. Il fermera la ligne de la ♛a1 sur la colonne a ou la grande diagonale noire. Il ne reste donc que la case d2. Pour se défendre, le couple ♜b2/♞a2 fermera la 1ère rangée mais ouvre la colonne a ou la grande diagonale pour la ♛a1 (2 bivalves).

19 - Waldemar TURA
3° Maroc Echecs 2013
2° Mention d'Honneur



s≠3

11+11

Solution :

1. ♖f6! menace 2. ♙g3+ ♚g5 3. ♖×é4+ ♞×é4‡

1... ♙d5 2. ♖×h5+ ♚é5 3. ♛×é4+ ♞×é4‡

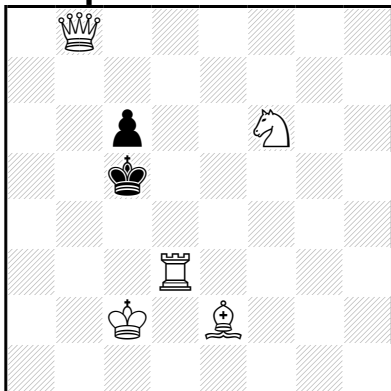
(2. ♖g6+? ♚xf5 3. ♙xe4+ ♚e6!)

1... d5 2. ♖g6+ ♚×f5 3. ♙×é4+ ♞×é4‡

(2. ♖xh5+? ♚e5 3. ♛xe4+ ♚d6!)

3 sacrifices de pièces blanches sur la même case e4 dont un dans la menace. Forçant la présence du paradoxe Keller I. Le couple ♙e6/♞d6, en se défendant, ils débloquent des cases de fuites pour le ♚, produisant un anti-dual. Une œuvre bien orchestrée.

6 - Torsten LINSS
Maroc Echecs 2013
MH spéciale



s≠8

5+2

2 solutions

Jeu apparent : 1... ♚c4 2. ♛d1+ ♚c5 3. ♛f1 ♚d4 4. Dd6+ ♚e3

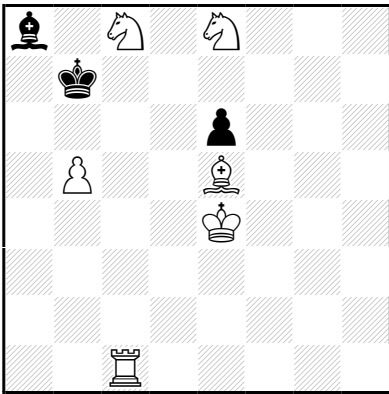
5. ♚d1 c5 6. ♚e1 c4 7. ♙d1 c3 8. ♛d2+ c×d2‡

1ère solution : 1. ♚b2 ♚c4 2. ♛d1+ ♚c5 3. ♛a7+ ♚b4 4. ♖d5+ c×d5 5. ♛b1 d4 6. ♚c1+ ♚c3 7. ♛a4 d3 8. ♙d1 d2‡

2ème solution : 1. ♖e4+ ♚c4 2. ♖d2+ ♚c5 3. ♖b3+ ♚c4 4. ♚c1 c5 5. ♛d1+ ♚c3 6. ♙d3 c4 7. ♙b1 c×b3 8. ♛f4 b2‡

Miniature a jeu apparent et a deux solutions avec 3 tableaux mats connus en échec. Le changement de colonne du ♞c6 coûtera a chaque fois le cavalier blanc. Fata Morgana, triple échec

18 - Henry TANNER
3° Maroc Echecs 2013
1° Recommandé



s=11

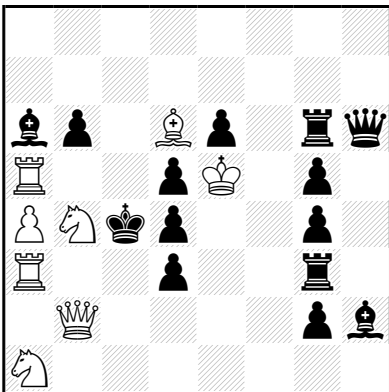
6+3

Solution:

1. ♖c7+! ♔b8+ 2. ♜c6+ ♚b7 3. ♘ed6+ ♚b8 4. ♘f5+ ♚b7
 5. ♙f3 exf5 6. ♙g2 f4 7. ♙h1 f3 8. ♜c7+ ♚b8 9. ♜c1+ ♚b7
 10. ♙h2 f2 11. ♜f1 ♚xc8‡

Le tableau de mat ne peut être réalisé qu'avec la venue du ♚e4 en h1 et le concours du ♗e6 qui doit garder la case g1. En attendant, il faut fixer la batterie royal noire.

16 - Ivan SOROKA
3° Maroc Echecs 2013
2° Recommandé



s=8

8+14

Solution :

1. ♘bc2! [2. ♜/♙c3+ dxc3 3. ♘é3+ ♜×é3‡]
 1... ♙g1 2. ♘é1 ♙h2 3. ♙b1 ♙g1 4. ♙×b6 ♙h2 5. ♜a2 ♙c3
 6. ♙b2+ ♙c4 7. ♙c2+ dxc2 8. ♜×c2+ ♜c3‡
 1...g1=F 2. ♘é3+ dxc3 3. ♜c5+ bxc5 4. ♙c1+ ♚b4 5. ♙×c5+ ♚a5 6. ♙é1+ d2 7. ♙×d2+ éxd2 8. ♘b3+ ♜×b3‡

Quelques sacrifices seront nécessaires pour faire fonctionner la batterie ♙h2/♜g3.