

Mémorial Tarik Rrhioua  
 Maroc Echecs 2009  
 Section mats aidés en 3,5 et plus.

34 problèmes aidés 3,5 et plus.

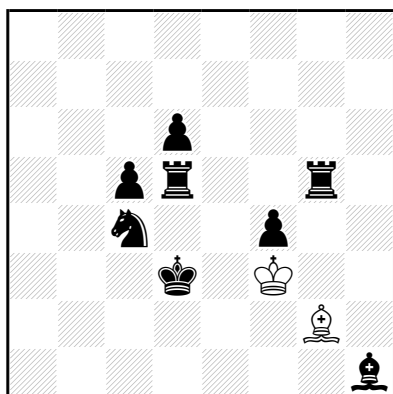
34 - Dieter MULLER & Franz PACHL ( voir 87 - Torsten LINSS)

53 - Luis Miguel MARTIN : Position identique décalée d'une colonne à droite. A.D. PALABUYUK  
 Ideal-Mate Review 1991 . Blancs : Ré2 Cg3 Pf2 , Noirs : R66 Pç4g4 , h♯6 solution : 1.ç3 f4 2.ç2 f5 +  
 3.R65 f6 4.ç1=F f7 5.Fg5 f8=F 6.Rf4 Fd6♯.

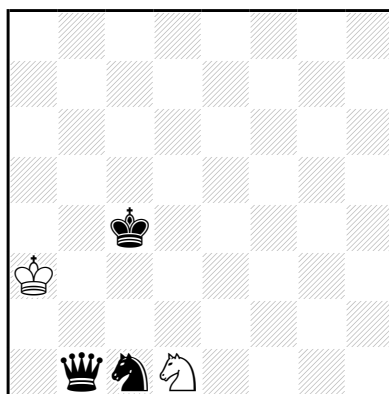
120 - Guy SOBRECASES  
 Jacques ROTENBERG  
 Mémorial Tarik Rrhioua  
 Maroc Echecs 2009  
 Prix

87 - Torsten LINSS  
 Mémorial Tarik Rrhioua  
 Maroc Echecs 2009  
 1° Mention d'honneur

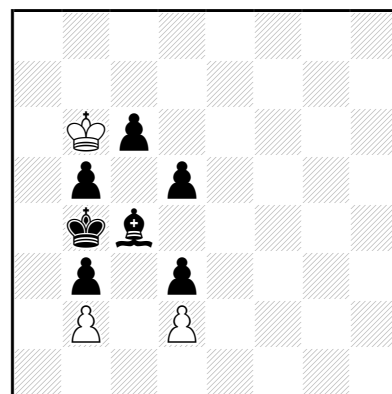
23 - Harald GRUBERT  
 Mirko DEGENKOLBE  
 Mémorial Tarik Rrhioua  
 Maroc Echecs 2009  
 2° Mention d'honneur



h♯5      2 solutions      2+8



h♯5      3 solutions      2+3



h♯7      3+7

120 - Guy SOBRECASES & Jacques ROTENBERG (Prix):

1.Tg4 R×g4 2.Td4 Fa8 3.Fb7 Rg5 4.Ré4 Rf6 5.Rd5 F×b7♯  
 1.Rd4 Ré2 2.Tdf5 Fb7 3.Fç6 Fa6 4.Rd5 Rd3 5.Té5 F×ç4♯

Double Bristol bicolore sur la grande diagonale blanche par les Fous .Mats modèles . Meredith.

87 - Torsten LINSS (1° Mention d'honneur):

1.Cb3 Cé3+ 2.Rç3 Ra4 3.Rb2 Rb4 4.Da2 Rb5 5.Ra3 Cç4♯  
 1.Cd3 Ra4 2.Cb2+ Ra5 3.Rb3 Rb5 4.Ra2 Rb4 5.Da1 Cç3♯  
 1.Dé4 Rb2 2.Rb4 Ra1 3.Ra3 Cé3 4.Da4 Rb1 5.Cb3 Cç2♯

3 mats idéaux en écho caméléon. Tanagra aristocratique.

23 - Harald GRUBERT & Mirko DEGENKOLBE (2° Mention d'honneur):

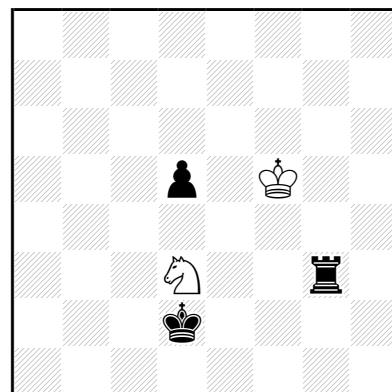
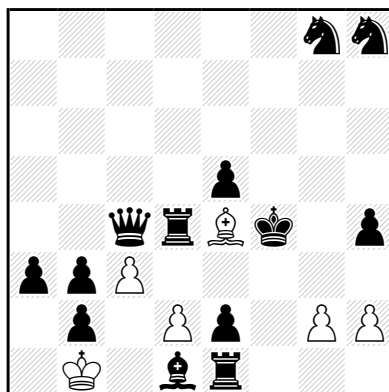
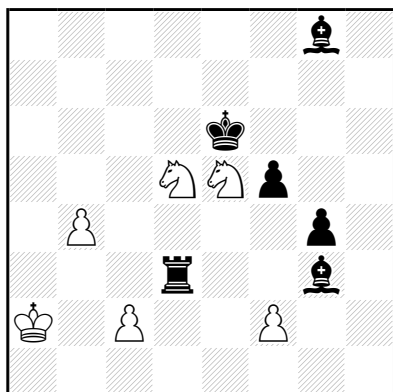
1.Ra4 Rç5 2.b4 Rd4 3.Fa6 Ré3 4.Rb5 R×d3  
 5.ç5 Ré2 6.Rç4 Ré3 7.Fb5 d3♯

R comme Rrhioua . Mat idéal. Meredith.

21 - János CSAK  
Mémorial Tarik Rrhious  
Maroc Echecs 2009  
1° Recommandé

7 - Christopher J.A. JONES  
Mémorial Tarik Rrhious  
Maroc Echecs 2009  
2° Recommandé

51 - Ján KOVALIC  
Mémorial Tarik Rrhious  
Maroc Echecs 2009  
3° Recommandé



h♣3,5    2 solutions    6+6    h♣4,5    6+13    h♣5,5    b) ♔g3    2+3

**21 - János CSAK (1° Recommandé):**

1...C×g4 2.Fd6 Cgf6 3.Ré5 ♘3 4.Fé6 f4♠

1...Cé7 2.Td6 C7c6 3.Rd5 f3 4.Fé6 ♘4♠

Très bonne stratégie. La répétition de Fé6 nuit à l'ensemble. Mats modèles. Meredith.

**7 - Christopher J.A. JONES (2° Recommandé):**

1...Fç2 2.Dd3 ♘4 3.Dg3 Fh7 4.Cg6 h×g3+ 5.Ré4 F×g6♠

Idée difficile. Mat modèle.

**51 - Ján KOVALIC (3° recommandé):**

a)1...Cç5 2.Ta3 Rf4 3.Rç3! Ré3 4.Rb2+ Rd2 5.Ra1 Rç1 6.Ta2 Cb3♠

b)1...Rg5! 2.Ré2 Rg4 3.Rf1 Rf3 4.Rg1 Ré2 5.Rh1 Rf1 6.Fh2 Cf2♠

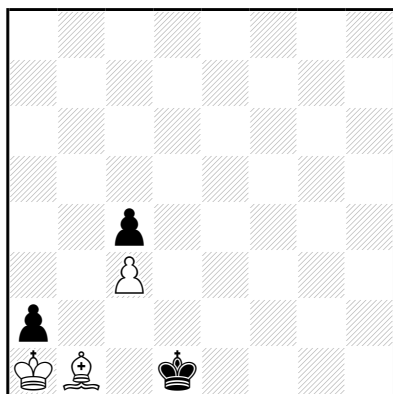
J'ai bien aimé les tableaux dans les deux coins. Mats modèles. Tanagra.

100 - Henry TANNER

Mémorial Tarik Rrhious

Maroc Echecs 2009

4° Recommandé



**100 - Henry TANNER (4° recommandé):**

1...Rb2 2.a1=F+ Ra3 3.F×ç3 Ra4 4.Fé1 Rb5

5.ç3 Rç4 6.ç2 Rd3 7.ç1=F Fç2♠

1.a×b1=T+ Ra2 2.Tb4 ♘×b4 3.ç3 b5 4.ç2 b6

5.ç1=F b7 6.Fd2 b8=D 7.Rç1 Db1♠

Thème Zilahi. Miniature.

h♣7\*

3+3