

Award 2° Maroc Echecs 2012

Section : H2#

Par Pierre Tritten

Gagny, 06 octobre 2012

Participants :

Carlos A. GRASSANO (1,3) , Jean CARF (2), Zoran NICOLIC (4,11), Vladimir ALEXANDROV (5), Christer JONSSON (6,7), Dieter MULLER (8*,9*,12,13,14,15,16), Franz PACHL (8*, 9*), Abdelaziz ONKOUD (10,20), Jacques ROTENBERG (17,18), Shaul SHAMIR (19,21,23**), Valery BARSUKOV (22), Menachem WITZTUM (23**,24,25, Uri AVNER(23**), Zoltán LABAI (26,27), Radomir NIKITOVIC (28), Krzysztof DRAZKOWSKI (29), Antonio GAROFALO (30), Ján KOVALIC (31), Alexandre PANKRATIEV (32,33,34), Mihajlo MILANOVIC (35)

Abdelaziz Onkoud m'a envoyé 35 problèmes parfaitement présentés sous forme anonyme. J'ai pris beaucoup de plaisir à analyser l'ensemble des problèmes. J'ai trouvé le niveau général très correct avec beaucoup de problèmes sympathiques mais relativement peu d'entre eux m'ont paru faire preuve de suffisamment d'originalité pour être récompensés.

Pour effectuer ma sélection, j'ai suivi ce précepte de Jean Claude Janet : « Il serait temps de redécouvrir le seul critère de l'art : l'émotion transmise par le métier » .

Merci à tous les participants et à Abdelaziz pour la confiance qu'il m'a accordée en me proposant ce jugement.

23 - Menachem WITZTUM

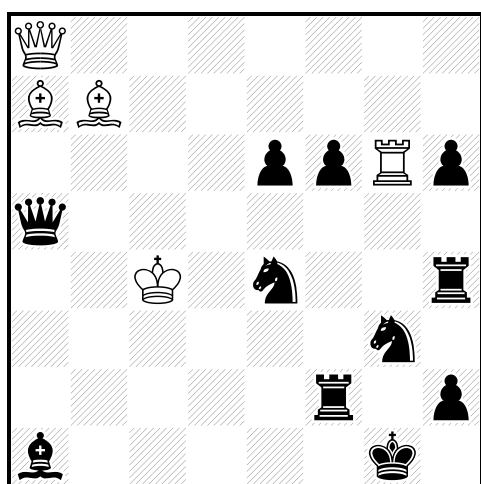
Shaul SHAMIR

Uri AVNER

2° Maroc Echecs 2012

1° Prix

1° Prix - N°23-Menachem WITZTUM
Shaul SHAMIR & Uri AVNER :



h‡2

b) ♔a8→h7

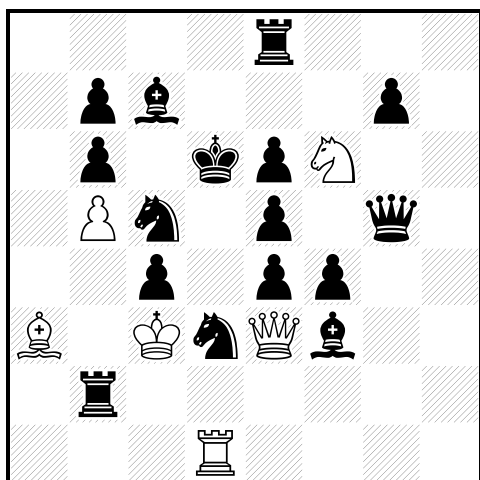
5+11

a) 1.Dd8 Fd4 2.Cç5 D×a1‡

b) 1.Dh5 Tg4 2.Cg5 Db1‡

Un maximum de stratégie en seulement deux coups. Dans chacune des deux solutions, la Dame noire, qui contrôle la case e1, se trouvant sur la ligne où sera donné le mat, abandonne ce contrôle (effet bénéfique), mais prend le contrôle de la case d1 qui se trouve également sur la ligne où sera donné le mat (effet néfaste). Le premier coup blanc, d'une pièce clouante sur sa ligne de clouage, va avoir quatre effets : ouvrir la ligne de la Dame blanche vers la case de mat, annuler l'effet néfaste du premier coup noir par fermeture de la ligne aboutissant à d1, neutraliser la batterie noire Tour-Cavalier et offrir une case d'arrivée au Cavalier noir e4, lui permettant d'ouvrir la ligne du Fou blanc b7 ! Du grand art !

16 - Dieter MULLER
 Maroc Echecs 2012
 2° Prix



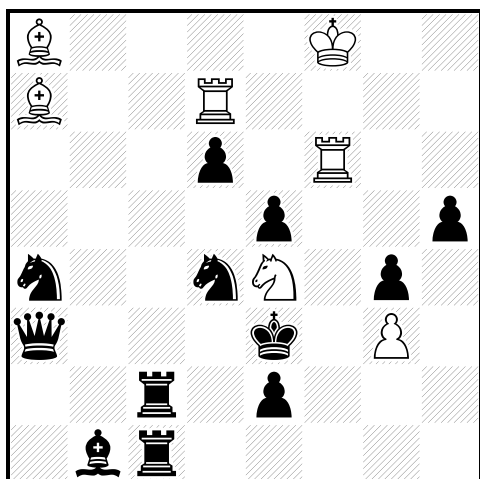
h±2 b) ♘f6→g8 6+16

2° Prix – N°16- Dieter MULLER :

Dans chaque solution, la Tour noire décloque un Cavalier noir, la Dame blanche capture l'autre Cavalier en donnant échec et le Cavalier décloqué se recloue en capturant la Dame blanche. Le mat est donné par capture de la Tour noire décloqueuse. Une manœuvre sans doute inédite, dont l'esthétisme justifie pleinement la très lourde position noire. L'harmonie entre les deux solutions est parfaite.

- a) 1.Tb4 D×d3+ 2.C×d3 F×b4±
- b) 1.Td2 D×ç5+ 2.C×ç5 T×d2±

24 - Menachem WITZTUM
 2° Maroc Echecs 2012
 1° Mention d'Honneur



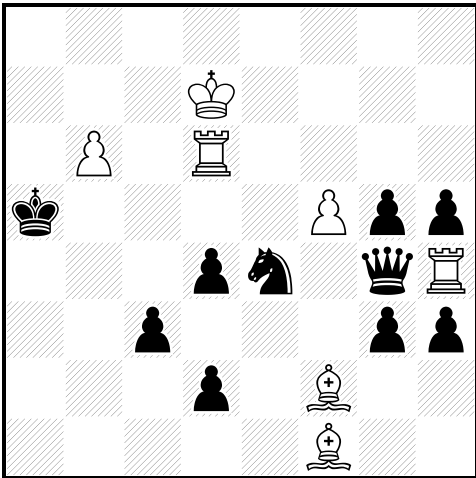
h±2 2 solutions 7+12

1° Mention d'Honneur - N°24-Menachem WITZTUM :

Changement de pièce clouée puis fermeture de ligne noire. Très plaisant.

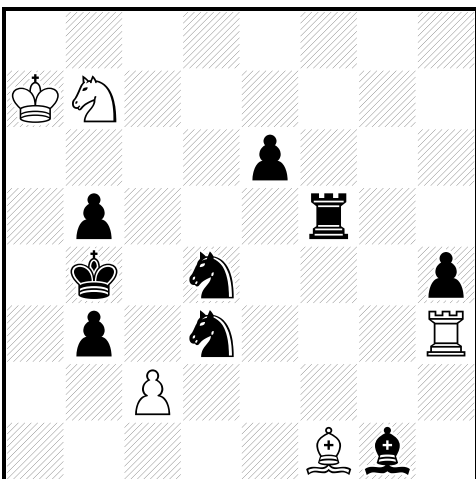
- 1.Tc5 C×d6 2.Cc2 Cc4±
- 1.Cc5 Tf×d6 2.Cdb3 Td3±

21 - Shaul SHAMIR
 2° Maroc Echecs 2012
 2° Mention d'Honneur



h‡2 2 solutions 7+10

19 - Shaul SHAMIR
 Maroc Echecs 2012
 3° Mention d'Honneur



h‡2 b) ♔b4→a4 5+9

2° Mention d'Honneur - N°21-Shaul SHAMIR :

La Dame et le Cavalier noirs doivent jouer à cache-cache pour ouvrir la ligne de la Tour h4. L'ordre des coups noirs est forcé de belle manière.

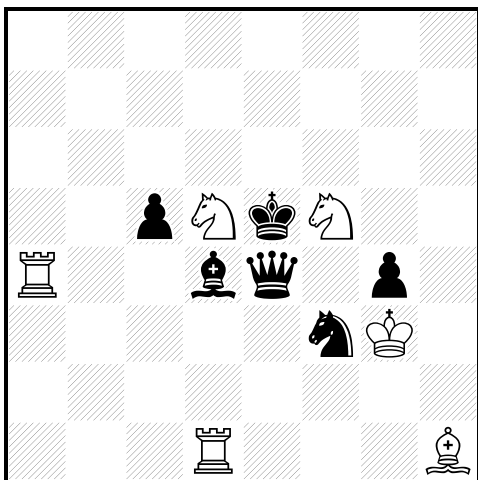
- 1.Dd1 (Df3? , C?) F×d4 2.Cf2 F×ç3‡
- 1.Df3 (Dd1? , C?) T×d4 2.Cd6 Ta4‡

3° Mention d'Honneur - N°19-Shaul SHAMIR :

Le jumelage bien choisi permet un échange des coups blancs et un échange de fonction des pièces blanches avec un jeu très précis des Cavaliers noirs.

- a) 1.Cf2 F×b5 2.Cé2 T×b3‡
- b) 1.Cç5 T×b3 2.Cf3 F×b5‡

10 - Abdelaziz ONKOUD
 2° Maroc Echecs 2012
 Recommandé



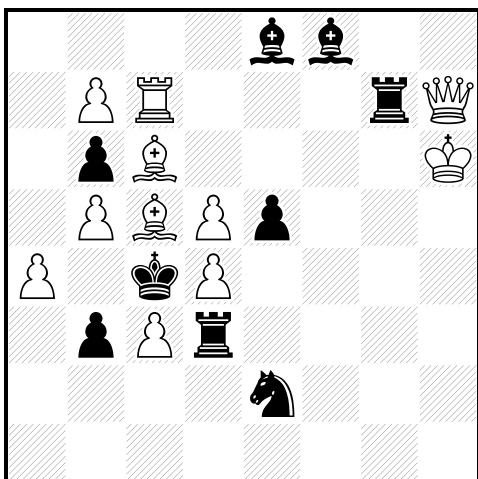
h♯2 2 solutions 6+6

Recommandé – N°10-Abdelaziz Onkoud :

Double clouage différent dans chaque solution.

1.D×f5 Cf4 2.Ré4 Té1♯
 1.R×d5 Ta6 2.Cé5 Cé3♯

25 - Menachem WITZTUM
 2° Maroc Echecs 2012
 Recommandé



h♯2 2 solutions 11+9

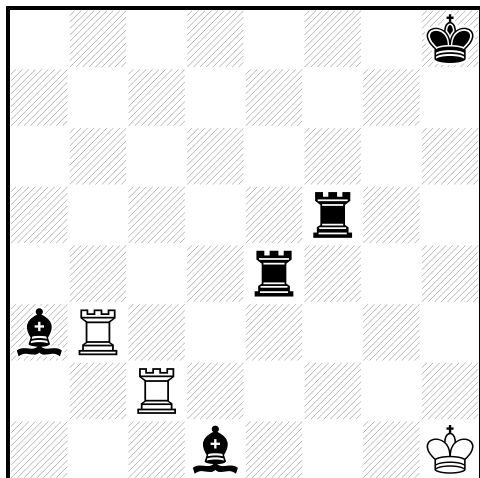
Recommandé - N°25-Menachem WITZTUM :

Zilahi et clouage de la pièce noire capturante.
 L'impureté de but du coup blanc Dame e4 (clouage
 + contrôle de d5) est regrettable.

1.F×ç6 Dg8 2.F×d5 Fé7♯
 1.F×ç5 Dé4 2.F×d4 Fd7♯

18 - Jacques ROTENBERG
2° Maroc Echecs 2012
Recommandé

Recommandé spécial - N°18- Jacques
ROTENBERG :



Une Tour noire intercepte un Fou noir, l'autre arrive à se cacher. Un problème amusant sur une position très économique.

1.Ta4 Tç7 2.Tç5 Tb8‡
1.Té8 Tg3 2.Tf3 Th2‡
1.Ta5 Tb7 2.Tb4 Tç8‡
1.Tf8 Tg2 2.Té2 Th3‡

h‡2

4 solutions

3+5