

# Jugement du 1° Tournoi MAROC ECHECS - 2011

## Section 2 coups

Par Jean Morice

Novembre 2011

**Participants :** Alberto ARMENI (1,2) , Jacques CRAMATTE (3,4,16) , Josef GRYSYNIAK (5,6,7,8,9,10,11) , Givi MOSIASHVILI (12) Alexandre TSAPLIN (13) , Miroslav SVITEK (14,15) , Valery KOPYL (17) , Youness BENJELLOUN (18) , Aharon HIRSCHENSON (19) , Zivko JANEVSKI (20,21) , Herbert AHUES (22) , Grigory ATAYANTS (23) , Zoltán LABAI (24) , Christian POISSON (25,26) et Alexandre NIKOLICHEV (27).

Je voudrai tout d'abord rendre hommage à mon ami Abdelaziz Onkoud pour son travail important de propagandiste du problème d'échecs qu'il remplit avec beaucoup d'enthousiasme et de compétence.

Je voudrai aussi le féliciter pour le titre de "Juge International pour la Composition échiquéenne" que vient de lui décerner la "Commission des Titres de la Fédération International pour la composition échiquéenne". Bravo Abdelaziz.

Pour cette section 2# du 1° Tournoi Maroc Echecs, il m'a été adressé 27 problèmes sous forme anonyme. Ces oeuvres présentaient pour la plupart des idées anciennes ou très connues donc sans grande originalité. Il est vrai qu'il devient de plus en plus difficile d'inventer des idées nouvelles dans le 2# orthodoxe.

J'ai quand même trouvé quelques bons problèmes pour lesquels j'ai attribué les récompenses suivantes :

- 1 Prix
- 4 Mentions d'Honneur
- 5 Recommandés sans ordre de classement

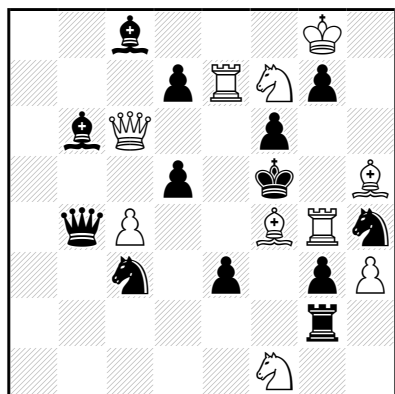
A noter que le problème 23 est largement anticipé par Udo DEGENER - Wola Gulowska - 1995 - 2MH (voir Annexe)

Le palmarès est le suivant :

### 3 - Jacques CRAMATTE

1° Maroc Echecs-2011

Prix



#2      vvvvvvvv    (10+13) C+

**Prix - 3 :** durant les années d'après guerre jusqu'aux années quatre vingt, les compositeurs se sont intéressés à des problèmes où des essais effectués par une même pièce blanche étaient réfutés en raison d'auto-obstructions causées par la pièce jouant les essais.

En 1981, le thème de la section A1 du 2° WCCT était consacré à cette idée.

Le problème 3 présente le record de 7 auto-obstructions blanches dans les essais thématiques par un même Fou.

J'ai préféré cette version à celle de 4 qui est comparable mais avec deux pièces de plus.

**Essais thématiques :**

Tout coup du Ff4 libère la case f4 en menaçant du mat 2.Tf4♠.

1.Fç7? [2.Tf4♠] mais 1...d6! (2.Dç8? impossible car le Fç7 obstrue la ligne ç6-ç8)

1.Fd6? [2.Tf4♠] mais 1...D×ç4! (2.Cd6? impossible car le Fou obstrue la case d6)

1.Fé5? [2.Tf4♠] mais 1...Cé2! (non 2.D×d5? car le Fou obstrue la ligne d5-f5)

1.F×g3? [2.Tf4♠] mais 1...Tf2! (non 2.Cg3? car le Fou obstrue la case g3)

1.F×é3? [2.Tf4♠] mais 1...Fç7! (non 2.Cé3? car le Fou obstrue la case é3)

1.Fh6? [2.Tf4♠] mais 1...g5! (non 2.Ch6? car le Fou obstrue la case h6)

1.Fg5? [2.Tf4♠] mais 1...Cg6! (non 2.F×g6? R×g6! car le Fou obstrue la ligne g4-g6)

**Jeu réel :** 1.Fb8! [2.Tf4♠] Clé d'éloignement maximum  
Le Fou joue sur la seule case où il ne crée pas d'effet nuisible.

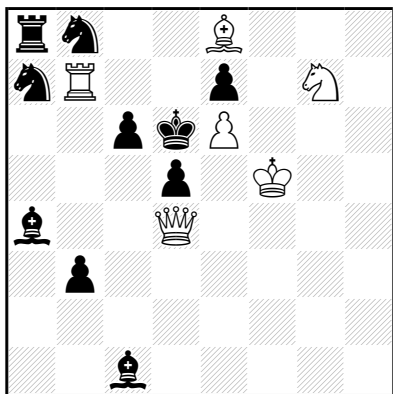
1...d6/D×ç4 , Dd6/Cé2/Tf2/Fç7/g5/Cg6

2.D×ç8♠/C(×)d6♠/D×d5♠/C×g3♠/C×é3♠/Ch6♠/F×g6♠

## 22 - Herbert AHUES

1° Maroc Echecs-2011

1° Mention d'Honneur



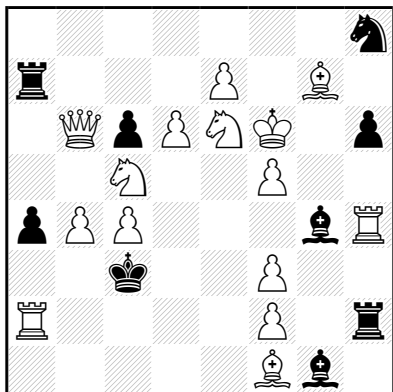
#2 vv (6+10) C+

1° Mention d'Honneur - 22 : problème en trois phases avec deux essais thématiques et avec des corrections d'un même Fou blanc. Dans le deuxième essai thématique la correction est du 2° degré alors que le jeu réel montre une correction de menace avec couple anti-dual et une correction noire avec effet anti-triple ; les trois défenses sont jouées sur la même case.

## 20 - Zivko JANEVSKI

1° Maroc Echecs-2011

2° Mention d'Honneur



#2 v (15+9) C+

## Essais thématiques :

1.F~? [2.Cé8‡] Le Fou libère é8 pour le Cg7 mais abandonne le contrôle de ç6.

1...Cd7 (Ca6) ouvre la ligne de la Ta8 mais abandonne le contrôle de d7 2.T×d7‡

mais 1...ç5! donnant la fuite ç6 (2.Dé5+? Rç6!)

1.Fd7? [2.Cé8‡] ‡ Correction blanche du 2° degré

Le Fou garde le contrôle de ç6 mais crée un auto-blocage en d7 , 1...C×d7 abandon de garde 2.T×d7‡

mais 1...Ca6! (2.Td7? impossible à cause de l'auto-blocage

## Jeu réel :

1.F×ç6! [2.D×d5‡]

Clé de sacrifice ampliative avec correction de menace

1...F×ç6 autoblocage mais avec prise du contrôle de é8

2.Db4‡ (non 2...Cé8+? F×é8!)

1...Ca×ç6 auto-blocage mais avec prise du contrôle de b4

2.Cé8‡ (non 2.Db4+? C×b4!)

Couple anti-dual

1...Cb×ç6! correction noire avec auto-blocage et abandon de la garde de d7 mais avec ouverture de la ligne de la Ta8 et prise du contrôle de b4 2.Td7‡

(non 2...Cé8+? T×é8! ni 2.Db4+? C×b4!)

Anti-triple.

1...R×ç6 2.Db6‡

## 2° Mention d'Honneur -20 : problème en deux phases

montrant une correction de menace avec un couple antidual dans chacune des deux phases ; il présente également le thème Anti-Lewmann et trois mats changés.

## Essai thématique :

1.Cé~? [2.Ré6‡ A par batterie]

Le Cavalier libère é6 pour le Roi blanc

1...Cf7 prend le contrôle de é5 2.R×f7‡ (non 2.Rg6+?

Cé5!) , 1...Cg6 prend le contrôle de é5 2.R×g6‡ (non 2.Rf7+? Cé5!). Couple anti-dual.

1...F×f5 a 2.R×f5‡

1...T×é7 c 2.R×é7‡

mais 1...F×f2! prenant le contrôle de d4

## Autre essai :

1.Fd3? [2.Tç2‡] mais 1...T×f2!

## Jeu réel :

1.Cd4! [2.Cé4‡ (2.Ré6? A)] Clé de sacrifice ampliative

Correction de menace : le Cavalier masque la batterie Fg7/Rf6 mais prend le contrôle de ç2 et é2. Il pré-ferme, d'autre part, la ligne de la Th4 vers ç4

1...F×f5 a prend le contrôle de é6 et de ç2 mais ouvre la ligne de la Th4 2.Cé2‡ changé (non 2.Tç2+? F×ç2!)

Thème Anti-Lewmann : le Cavalier peut intercepter le Ff1 car il ouvre la ligne de la Th4 préalablement démasquée par le Fg4.

1...F×f3 b ouverture de ligne 2.Tç2‡ changé (non 2.Cé2+? F×é2!)

Couple anti-dual

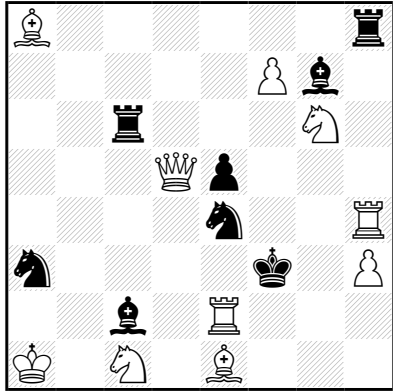
1...R×d4 2.Ré6‡ A

1...T×é7 c abandon de garde 2.C×a4‡ changé

## 16 - Jacques CRAMATTE

1° Maroc Echecs-2011

3° Mention d'Honneur



#2 vv\* (10+8) C+

### 3° Mention d'Honneur - 16 Jacques CRAMATTE:

ce problème présente, de manière originale, un thème de déclouage-clouage dérivé du thème Hasberg 1.

Ce thème, qui date des années 1930/1940, a pour définition : une pièce blanche **B1** décloue une pièce noire **N1** et cloue une pièce blanche **B2** en créant une menace de mat. Pour parer cette menace, la même pièce noire **N1** se cloue à nouveau mais décloue la pièce blanche **B2** qui peut alors mater.

La définition du thème du 16 est légèrement différente mais l'analogie est évidente : une pièce blanche (**B1**) se cloue tout en déclouant une pièce noire (**N1**) et en créant une menace de mat. Pour parer cette

menace, une pièce noire (**N2**) décloue la pièce blanche (**B1**) et recloue indirectement la pièce noire (**N1**) ce qui permet à la pièce blanche (**B1**) de mater.

Ce problème présente, en outre, 3 mats changés et un mat transféré.

Jeu apparent :

1...Tf6 **a** intercepte le Fg7 2.C×é5‡ **A**

1...Fh6 **b** (Ff8) abandon de garde 2.C×é5‡ **A**

Essais :

1.Dd4? [2.Dé3‡]

La Dame prend le contrôle de é3 mais décloue le Cè4

1...Cf2 **c** intercepte la Té2 mais abandonne le contrôle de f2 , 2.D×f2‡ **B**

1...Tç3 prend le contrôle de é3 mais auto-cloue le Cè4 2.D×f2‡ **B**

1...Fh6 **b** 2.C×é5‡ **A**

1...é×d4 abandon de garde 2.Tf4‡

mais 1...Cç4! prend le contrôle de é3

1.Th×é4? [2.Tf4‡ 2.T4é3‡] .La Tour forme la batterie D/T , 1...F×é4 2.D×é4‡ , mais 1...T×g6! supprime le contrôle de f4 par le Cg6

Jeu réel :

1.D×é5! [2.Tf4‡] Clé avec provocation d'échec

La Dame se cloue tout en déclouant le Cavalier noir é4 et crée une menace de mat. Elle prend par ailleurs le contrôle de g3 et f4

1...Tf6 **a** re-cloue le Cè4 mais décloue la Dame blanche 2.Dg3‡ **C** changé

1...Fh6 **b** prend le contrôle de f4 mais décloue la Dame blanche et intercepte la Th8 2.Dh5‡ **D** changé

1...Cf2 **c** intercepte le Fé1 2.T×f2‡ **E** changé

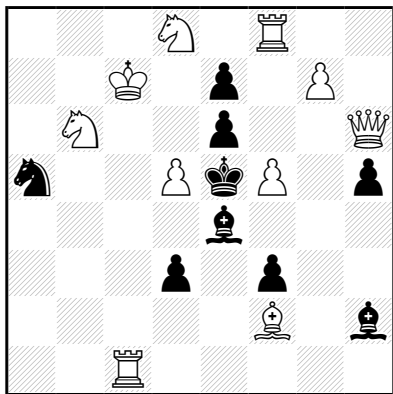
1...F×é5 + 2.C×é5‡ **A** transféré avec échecs répliques

1...T×h4 2.C×h4‡

## 24 - Zoltán LABAI

1° Maroc Echecs2011

4° Mention d'Honneur



#2 vv (10+9) C+

### 4° Mention d'Honneur - 24 Zoltán LABAI:

problème en trois phases associant, dans une position symétrique, le thème

Issaiev, le thème Hannélius, 2 paradoxes Dombrovskis et 2 mats changés.

Essais thématiques :

1.Dg5? [2.Cf7‡ **A**] La Dame prend le contrôle de f5

1...F×f5 **a** prend le contrôle de é6 mais avec auto-clouage 2.Té1‡ mais 1...F×d5! **b** libérant la case é4

1.Tç5? [2.Cd7‡ **B**] 1...F×d5 **b** prend le contrôle de é6 mais avec auto-clouage 2.Dé3‡ , mais 1...F×f5! **a** libérant la case é4

Jeu réel :

1.Tç4! [2.Fd4‡] clé de sacrifice .La Tour prend le contrôle de d4 et é4.

Variantes thématiques :

1...F×f5 **a** libère é4 mais bloque f5 2.Cf7‡ **A** mat Somov B2 changé

1...F×d5 **b** libère é4 mais bloque d5 2.Cd7‡ **B** mat Somov B2 changé

Thème Issaiev + thème Hannélius +2 paradoxes Dombrovskis

Autres variantes :

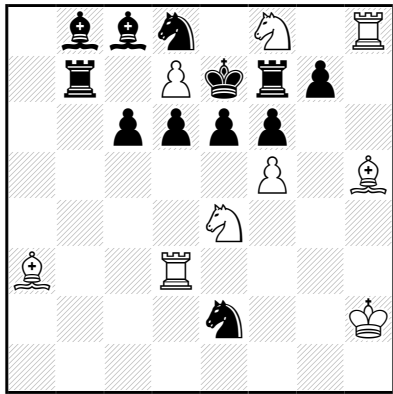
1...Fg1 2.Fg3‡

1...Cb3 (C×ç4 , Cç6) abandon de garde 2.C(×)ç6‡

## 12 - Givi MOSIASHVILI

1° Maroc Echecs 2011

Recommandé

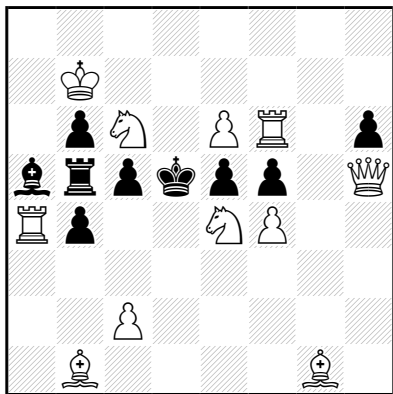


≠2 v (9+12) C+

## 14 - Miroslav SVITEK

1° Maroc Echecs 2011

Recommandé



≠2 vvv\* (11+9) C+

## Recommandé - 12 Givi MOSIASHVILI:

clés d'auto-clouages blancs dans l'essai et le jeu réel associées à un paradoxe Dombrovskis et au thème pseudo-Le Grand.

### Essai thématique:

1.C×d6? [2.d×ç8=C♯ A] , Le Cavalier prend le contrôle de ç8 et é8 et forme la batterie F/C , mais s'auto-cloue en exposant le Roi blanc à l'échec

1...T/F×d7 b auto-blocages 2.Cg6♯ B

1...Tç7 déclouage du Cd6.2.C×ç8♯ par batterie

1...F×d6+ 2.F×d6♯ échecs répliques mais 1...T×f8! a donnant la fuite d7

### Jeu réel :

1.T×d6! [2.Cg6♯ B]

La Tour prend le contrôle de d7 et forme la batterie F/T mais s'auto-cloue en exposant le Roi blanc à l'échec

1...T×f8 a ouverture de la ligne du Fh5 2.d×ç8=C♯ A

Paradoxe Dombrovskis et thème pseudo-Le Grand

1...Cf4 déclouage de la Td6 2.T×é6♯

1...F×d6+ 2.F×d6♯ échecs répliques

## Recommandé - 14 Miroslav SVITEK:

problème multiphases présentant, après une clé ampliative, 3 mats changés.

### Jeu apparent :

1...Rç4 auto-clouage indirect du Pb4 2.Fa2♯ mat par clouage

### Essais :

1.Df3? [2.Dd3♯] . La Dame prend le contrôle de é4 et d3

1...ç4 auto-blocage 2.Cé7♯ mais 1...f×é4!

1.C×é5? Blocus , Le Cavalier prend le contrôle de ç4 et de f3 , 1...f×é4 auto-blocage 2.Dd1♯

1...b3 ouvre la ligne de la Ta4 vers é4 (effet nuisible),

ouvre la ligne du Fa5 vers d2 (effet de correction noire :

2.Dd1+? Fd2!) mais abandonne le contrôle de ç3 2.ç4♯

1...R×é4 2.Df3♯

mais 1...ç4!

1.Cd6? [2.Dd1♯] Le Cavalier prend le contrôle de ç4 et é4

mais 1...b3! ouvrant la ligne du Fa5 vers d1

### Jeu réel :

1.T×f5! Blocus . Clé ampliative donnant la fuite é6 : la Tour prend le contrôle de é5 et de f4

1...ç4 auto-blocage 2.T×é5♯ changé

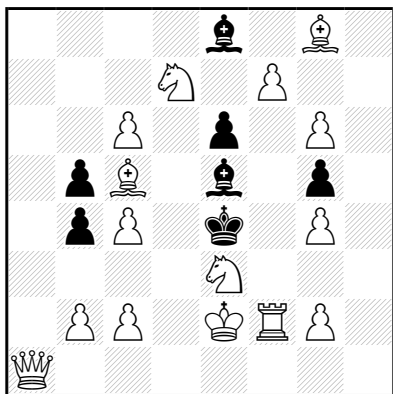
1...b3 ouverture de ligne 2.T×é5♯ changé

1...R×é4 2.ç4♯ mat par batterie changé

1...Rç4 avec auto-clouage du Pb4 2.Fa2♯ par clouage

1...R×é6 2.Df7♯

17 - Valery KOPYL  
1° Maroc Echecs 2011  
Recommandé



#2          vvvvvvv      (15+7) C+

**Recommandé - 17 Valery KOPYL :**  
task présentant de manière claire le thème Reversal-  
menace quadruplé. Toutefois,  
il est regrettable que le Fg8 et les Pf7 et Pg6 soient  
complètement inutiles dans le jeu réel qui se résume  
à la clé et à la menace.

Essais thématiques :

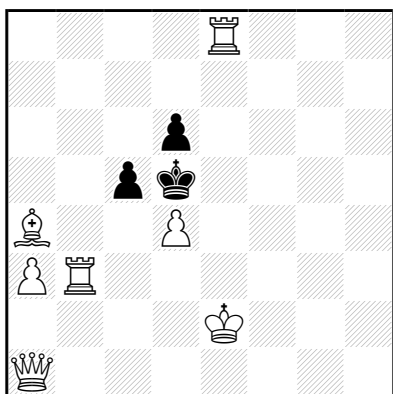
- 1.Fh7? **A** [2.g7† **B**] . Formation de la batterie Fh7/Pg6.  
1...F×f7 2.g×f7† mat par batterie  
mais 1...Fg7! bloquant le Pg6
- 1.g7? **B** [2.Fh7† **A**] . Pré-ouvre la ligne h7-é4 pour le Fg8.  
mais 1...F×f7! prenant le contrôle de g6
- 1.Da8? **C** [2.ç7† **D**] . Formation de la batterie Da8/Pç6.  
mais 1...Fç7! bloquant le Pç6
- 1.ç7? **D** [2.Da8† **C**] . Pré-ouvre la ligne a8-é4 pour le Fg8.  
mais 1...F×d7! prenant le contrôle de ç6
- 1.Db1? **E** [2.ç3† **F**] . Formation de la batterie Db1/Pç2.  
mais 1...Fç3! bloquant le Pç2
- 1.ç3? **F** [2.Db1† **E**] . Pré-ouvre la ligne b1-é4.  
mais 1...b×ç3! permettant de couvrir 2.Db1+? par 2...ç2!
- 1.Dh1? **G** [2.g3† **H**] . Formation de la batterie Dh1/Pg2.  
mais 1...Fg3! bloquant le Pg2

Jeu réel :

1.g3! **H** [2.Dh1† **G**]

et les Noirs n'ont aucune défense

19 - Aharon HIRSCHENSON  
1° Maroc Echecs 2011  
Recommandé



#2          vvvv          (7+3) C+

**Recommandé – 19 Aharon HIRSCHENSON :**  
problème en 5 phases associant le thème Reversal 1 avec  
un cycle des parades-réfutations abc!-bca!-cab! et avec 3  
mats changés une fois et 1 mat changé deux fois.

Essais thématiques :

- 1.Da2? **A** blocus. Formation de la batterie Da2/Tb3  
1...Rç4 **a** (R×d4) 2.Td3† **B**  
1...ç×d4 **b** auto-blocage 2.Tç3†  
mais 1...ç4! **c** fermant la ligne de la batterie
- 1.Ré3? Blocus. Le Roi prend le contrôle de d4 et é4  
1...ç×d4+ **b** 2.D×d4† changé  
1...ç4 **c** auto-blocage 2.Dh1†  
mais 1...Rç4! **a**
- 1.Tb6? Blocus. La Tour prend le contrôle de ç6  
1...ç4 **c** auto-blocage 2.Fç6† changé  
1...Rç4 **a** 2.Fb3† changé  
mais 1...ç×d4! **b**
- 1.Dç3? Blocus , mais 1...ç4! **c**

Jeu réel :

1.Td3! **B** blocus. La Tour pré-ouvre la ligne la ligne a2-d5  
et prend le contrôle de d4

1...Rç4 **a** 2.Da2† **A** changé une 2°fois

Thème Reversal 1

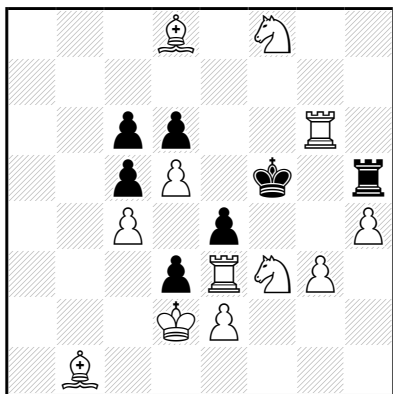
1...ç×d4 **b** 2.D×d4†

1...ç4 **c** auto-blocage 2.Dh1†

21 - Zivko JANEVSKI

1° Maroc Echecs 2011

Recommandé



#2 vvv (12+7) C+

**Recommandé - 21** : problème montrant, dans trois phases, la formation de batteries blanches masquées, une en e4 et deux en d3. Le mat après 1...é×f3 est changé deux fois et le mat 2.F×d3 est transféré également 2 fois.

Essais :

1.Tg7? 1.Tg8? blocus

1...é×f3 **a** ouverture de ligne 2.F×d3‡ **A**

1...d×é2 ouverture de ligne 2.F×é4‡

1...T joue abandon de garde 2.T(×)g5‡

mais 1...ç×d5! donnant la fuite é6

1.T×é4? [2.Tf4‡]

Clé de sacrifice ampliative qui prend le contrôle de f4

1...R×é4 2.F×d3‡ **A** transféré

mais 1...T×h4!

1.é×d3? [2.d×é4‡]

Le Pion forme la batterie masquée Fb1/Pd3

1...é×f3 **a** démasque la batterie 2.d4‡ changé

1...é×d3 **b** 2.F×d3‡ **A** transféré une 2°fois

1...T×h4 (Tg5)2.T(×)g5‡

mais 1...ç×d5! prenant le contrôle de é4

Jeu réel :

1.T×d3! blocus

Clé de sacrifice avec provocation d'échec ; la Tour forme la

batterie masquée Fb1/Td3

Variante thématiques :

1...é×f3 **a** donne la fuite é5 2.Té3‡ switchback de la Tour et

mat changé une 2°fois

1...é×d3 **b** donne la fuite é4 2.F×d3‡ **A** transféré une 2°fois

Autre variante :

1...ç×d5 2.T×d5‡

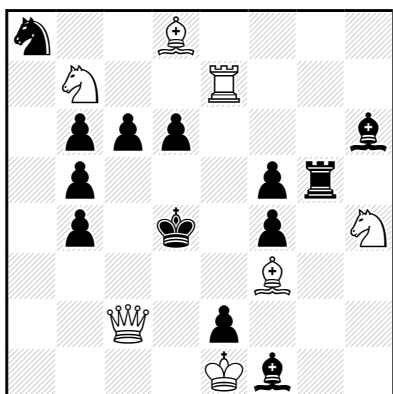
1...é3+ 2.T×é3‡ échecs répliques

1...T joue 2.T(×)g5‡

Udo DEGENER

Wola Gulowska-1995

2° Mention d'Honneur



#2 vvv (7+13) C+

**Annexe :**

Deux systèmes de correction blanche avec changement de menace et retour de la menace initiale comme mat.

Essais thématiques :

1.F×ç6? [2.Cf3‡ **A**]

1...Tg3 2.C×f5‡

mais 1...Fg2!

1.Fd5? [2.Dd2‡ **B**]

1...ç×d5 2.Cf3‡ **A**

1...R×d5 2.Dd3‡ **D**

mais 1...Tg3!

1.Té8? [2.Ff6‡ **C**]

1...Tg6 2.C×f5‡

mais 1...Fg7!

1.Té3! [2.Dd3‡ **D**]

1...f×é3 2.Ff6‡ **C**

1...R×é3 2.Dd2‡ **B**

Merci à Jean Morice.

Délai de 3 mois avant une homologation définitive.

A compter du 05 novembre 2011.