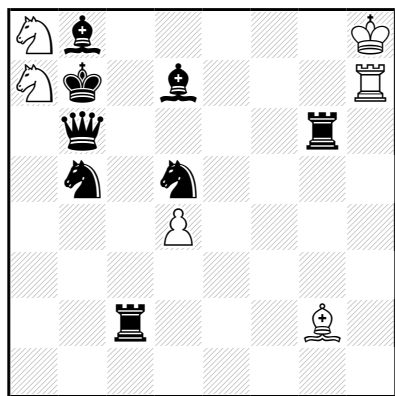


A- Section mats aidé en 2 coups:

66 problèmes étaient en lice dans la section des h2#. J'ai retenu 14 problèmes dont 3 prix , 6 mentions d'honneurs et 5 recommandés. Je suis satisfait du niveau qui était dans l'ensemble bon. Je félicite les auteurs des œuvres retenus .

**11841-Lennart WERNER
Springaren 2010
1° Prix**

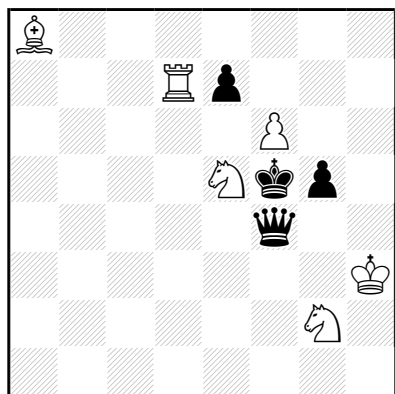


h#2 6+8 C+
b) ♖g6→a6
c) ♘b5→c7
d) ♜b8→d6

11841-Lennart WERNER : 1° Prix.
Une idée complexe en 4 phases. Dans un 1° couple : 3 système d'échange de fonction (Ca8/Ca7; Th7/Fg2 & Fd7/Cd5). Thème Zilahi par captures royales, déclouages de pièces noires qui effectuent des bivalves. Les mats sont modèles et par clouage. Dans un 2° couple , les captures des Cavaliers Blancs permettent au Roi Noir d'accéder aux cases ç7 & ç6 . Résultat : un échange de fonction de (Th7/Fg2). Les mats sont aussi modèles. Un très bon ensemble en écho diagonal-orthogonal.

- a) 1.R×a8 Cç8 2.Fé6 C×b6‡
- b) 1.R×a7 C×b6 2.Cdç3 Cç8‡
- c) 1.C×a8 Fh3 2.Rç7 T×d7‡
- d) 1.D×a7 Th5 2.Rç6 F×d5‡

**12026-Kenneth SOLJA
Jacques ROTENBERG
Springaren 2010
2° Prix**

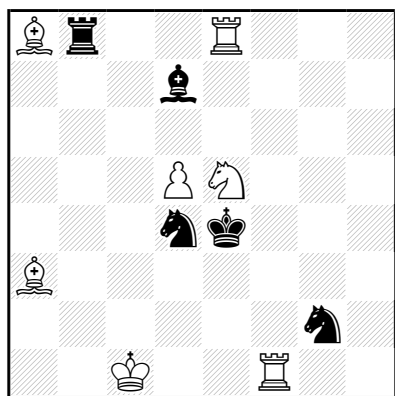


h#2 2.1.1.1 6+4 C+

12026-K. SOLJA & J. ROTENBERG: 2° Prix.
Dans une 1ère phase , la Df4 capture le Ce5 et le Pf6 , il en suit la capture du Pe7 puis un mat idéal! Dans la 2ème phase , C'est le Pe7 qui capture les pièces blanches dans l'ordre inverse : le Pf6 puis le Cé5. Il en suit la capture de la Df4 puis un 2ème mat idéal!
Évidemment le tout en 10 pièces.
Ce n'est pas une grande idée. C'est un ensemble très bien réussi! Ni plus ni moins. J'aurai souhaité un système d'échange de fonction de pièces blanches...

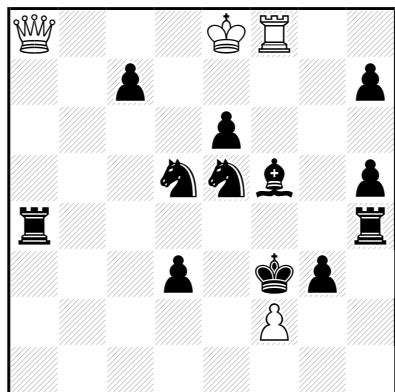
- 1.D×é5 T×é7 2.D×f6 Fé4‡
- 1.é×f6 C×f4 2.f×é5 Tf7‡

11937-Vitaly MEDINTSEV
Springaren 2010
3° Prix



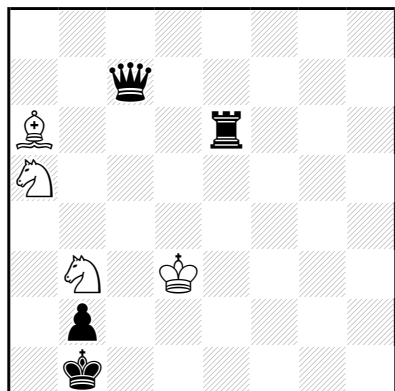
h#2 2.1.1.1 7+5 C+

11938-Vitaly MEDINTSEV
Après A.Onkoud
Springaren 2010
1°Mention d'Honneur



h#2 (4+12) C+
 b) ♘e5↔♙h5
 c) ♖h4→g5
 d) ♖a4→e3

12018-Dmitry GRINCHENKO
Springaren 2010
2° Mention d'Honneur



h#2 2.1.1.1 4+4 C+

11937-Vitaly MEDINTSEV: 3° Prix.

Une stupéfiante économie avec un contenu thématique très riche : Échange de fonction de Tf1/Fa3 (Clouage actif /garde passive) ,Te8/Fa8 (garde passive/mat sur capture) et Ce5/d5 (capture/garde). Clouage du Cd4 dans 2 axes différents. Double fonction du Fd7. L'ensemble est en écho diagonal-orthogonal . Meredith.

1.Fé6 Fb2 2.R×é5 T×é6‡
 1.Fç6 Td1 2.R×d5 F×ç6‡

11938-Vitaly MEDINTSEV: 1°MH.

Réalisation très laborieuse en 4 phases. Dans un 1° couple , on a un échange de fonction de la Da8/ et de la Tf8 (garde active , garde après ouvertures de ligne blanches . Le jeu de fonction du Cd5 et Ff5 consiste à des blocages passifs et des ouvertures de lignes. Dans un 2° couple , les échanges des fonction font apparaitre des mats par clouages et on retrouve les coups matant fxg3 et f3 aux premiers coups blancs. L'ensemble est en écho diagonal-orthogonal.

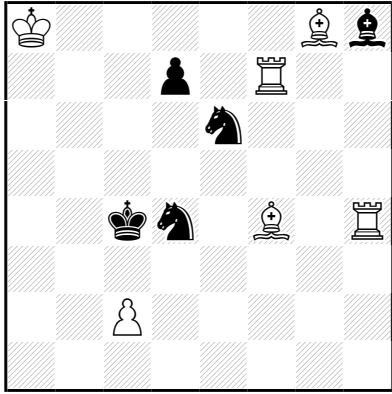
a)1.Rf4 Tg8 2.Cé3 f×g3‡
 b)1.Ré4 Da7 2.Fh3 f3‡
 c)1.Rf4 f3 2.Cb4 Dé4‡
 d)1.Ré4 f×g3 2.Fg4 Tf4‡

12018-Dmitry GRINCHENKO : 2°MH.

Captures passives de pièces blanches puis blocages en a2. Thème Zilahi. Les mats sont modèles. Position très économique.

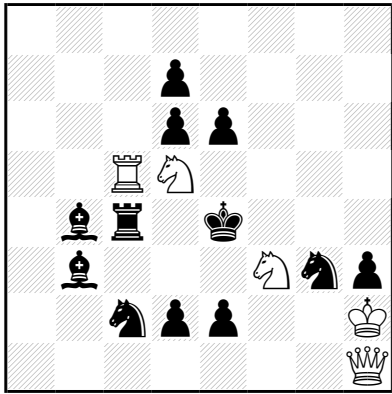
1.T×a6 Cç4 2.Ta2 Cçd2‡
 1.D×a5 Rd4 2.Da2 Fd3‡

12014-Fadil ABDURAHMANOVIC
Springaren 2010
3° Mention d'honneur



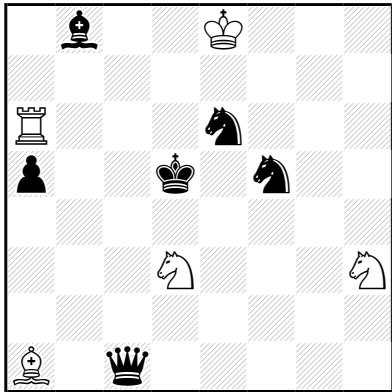
h#2 2.1.1.1 (6+5) C+

12017-Mikhaïl GERSHINSKY
Springaren 2010
4° Mention d'Honneur



h#2 2.1.1.1 5+12 C+

12016-Victor CHEPIZHNY
Springaren 2010
5° Mention d'Honneur



h#2 b) ♞e6→e5 5+6 C+

12014-Fadil ABDURAHMANOVIC:3°MH.

Une matrice bien ficelée dans une position très économique. Échange de fonction de Th4/Fg8 , Tf7/Ff4 et Cd4/Cé6. Meredith.

1.Ce6-g7 Tf5+ 2.Cdé6 Fd2‡
 1.Cd4-b5 Fd6+ 2.Céd4 Tf3‡

12017-Mikhaïl GERSHINSKY: 4° MH.

Échange de fonction des pièces blanches Tc5+Cd5/Dh1+Cf3 (captures passives/Mats).
 Thème Zilahi. Les mats sont modèles.

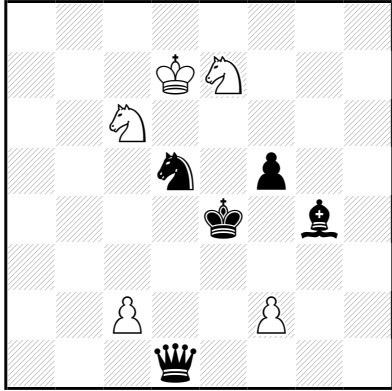
1.C×h1 T×ç4+ 2.R×f3 Tf4‡
 1.F×ç5 Da1 2.R×d5 Da8‡

12016-Victor CHEPIZHNY: 5° MH.

Échange de fonction des pièces blanches: Cd3/Ch3 (garde active/garde passive) avec jeu sur la même case f4. Ta6/Fa1 (clouage/mat sur la même case évacué par le cavalier noir). Mat modèles et par clouage.Meredith.

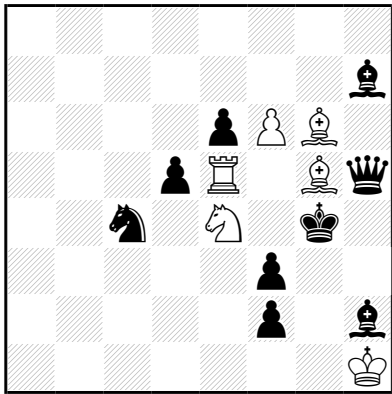
a)1.Céd4 Cdf4+ 2.Rés Té6‡
 b)1.Cç6 Chf4+ 2.Rd6 Fé5‡

1274-Jorge M. KAPROS
Springaren 2010
6° Mention d'Honneur



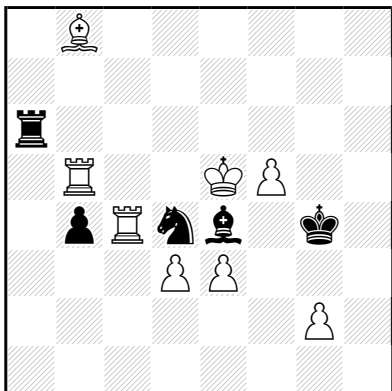
h#2 2.1.1.1 5+5 C+

11949- Lennart WERNER
Springaren 2010
1°Recommandé



h#2 3.1.1.1 (6+9) C+

11939-Mario PARRINELLO
Springaren 2010
2°Recommandé



h#2 2.1.1.1 (8+5) C+

1274-Jorge M. KAPROS: 6°MH.

Une idée claire en 4 phases dans une position très économique.

- 1.Ff3 Cç8 (1...Cxd5?) 2.f4 Cd6‡
 1.f4+ Cf5 2.Ff3 Cd6‡
 1.Df3 Cg8 (1...Cxf5?) 2.Cf4 Cf6‡
 1.Cf4+ Cd5 2.Df3 Cf6‡

11949- Lennart WERNER: 1° Rec.

Thème Zilahi cyclique avec des mats modèles.

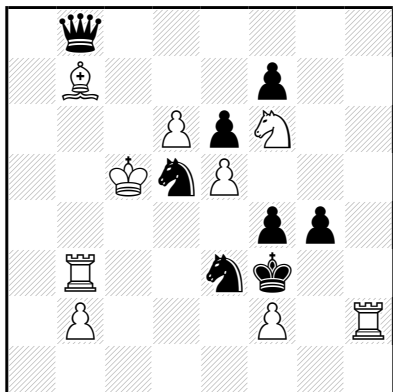
- 1.D×g6 R×h2 2.D×f6 C×f6‡
 1.d×é4 Fh4 2.Rf4 T×é4‡
 1.C×é5 Ff7 2.Cg6 F×é6‡

11939-Mario PARRINELLO: 2° Rec.

Captures des pièces noires par le Roi blanc qui forme deux batteries. Les Fe4/Cd4 annihilent le Pbf5 pour la ligne de la Tb5 et capturent les pions blancs d3/e3.

- 1.F×f5 R×d4 2.F×d3 R×d3‡
 1.C×f5 R×é4 2.C×é3 R×é3‡

**11951-Lennart WERNER &
Vladislav NEFYODOV**
Springaren 2010
3°Recommandé



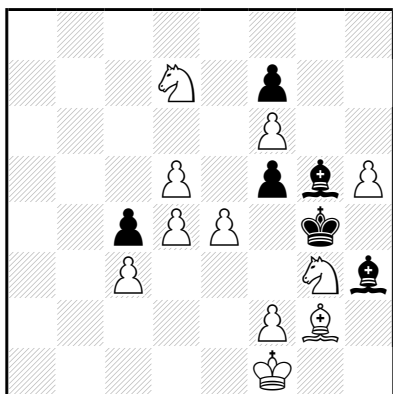
h#2 b) ♖b7→c6 (9+8) C+

11951-L. WERNER & V. NEFYODOV : 3° Rec.

Échange de fonction de : Tb3/Fb7 (capture/mat sur batterie) & Ce3/Cd5 (capture/fermeture).
Les captures des pièces blanches sont effectuées par la Db8.

- a) 1.D×b7 f×é3 2.Cb6 é4‡
b) 1.D×b3 C×d5 2.Cç4 Cç3‡

11844-Zivko JANEVSKI
Springaren 2010
4°Recommandé



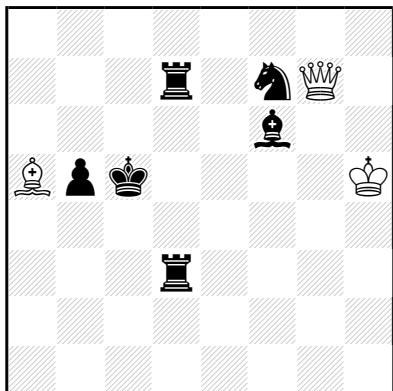
h#2* 2.1.1.1 (11+6) C+

11844-Zivko JANEVSKI: 4 Rec.

Cycles de coups blancs (AB-BC-CA) dont une phase avec le jeu apparent.

- 1...Cé5+ 2.Rf4 Cé2‡
1.f×é4 Cé2 2.Rf5 F×h3‡
1.f4 F×h3+ 2.Rf3 Cé5‡

11831 - Evgeny FOMICHEV
Version Abdelaziz Onkoud
Springaren 2010 (v)
5°Recommandé



h#2 (3+6) C+

11831 - Evgeny FOMICHEV : 5°Rec.

Les pièces noires pré-ouvrent des lignes pour la Dame blanche tout en fermant la 5ème rangée pour éviter les échecs des tours. Les mats sont modèles.

- 1.Fg5 Fç7 2.T3d5 Dç3‡
1.Cg5 Fç3 2.T7d5 Dç7‡