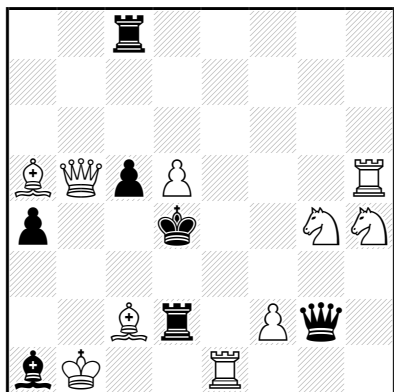


24 problèmes étaient publiés durant l'année 2008. Dont un provient de l'article «les thèmes **Dombrovskis** ou **Hannelius** sur défenses **Schiffmann**». Finalement , je n'ai retenu que 3 problèmes. Pour le n°5797 d'Alberto Armeni Voir le très populaire **A**.

5610 - Jacques SAVOURNIN

Phénix 2008

Mention d'honneur



#2

10+7

1.Cé3? menace 2.Dç4‡  
 1...D×d5 2.T×d5‡  
 1...Df1 2.Cf3‡  
 1...T×ç2 2.C×ç2‡  
 1...ç4 2.Céf5‡  
 mais 1...Tb8!

1.Cé5! menace 2.Dç4‡

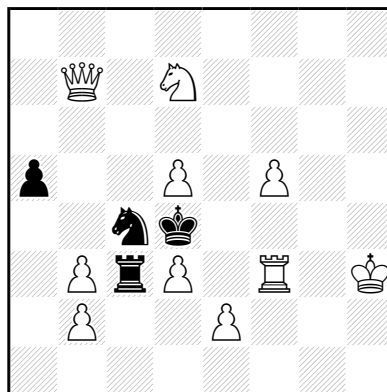
La clé ampliative donne une case de fuite orthogonale. Dans « Lignes et figures » page 115. Jacques Savournin se reporte à Comins Mansfield « Les fuites diagonales plus faciles à maîtriser surprennent moins le solutionniste ».

1...D×d5 2.Cf5‡ changé  
 1...Df1 2.Céf3‡ changé  
 1...T×ç2 2.Dd3‡ changé  
 1...ç4 2.Cf5‡ changé  
 1...Td1+ 2.T×d1‡  
 1...Tb8 2.Cç6‡  
 1...R×d5 2.Dd7‡

5710 - Nicolae POPA

Phénix 2008

Recommandé



#2

10+4

Une idée en 3 phases, à chaque fois on a la même menace blanche. Sur le jeu du cavalier noir , les mats sont changés.

1.Dç7? menace 2.Dç5‡  
 1...Cç4~2.Dé5‡ (abandon de la case é5)  
 mais 1...Cd6!

1.Dç6? menace 2.Dç5‡

1...Cç4~ 2.b×ç3‡ changé (ouverture du vecteur c6-c3)  
 mais 1...C×b2!

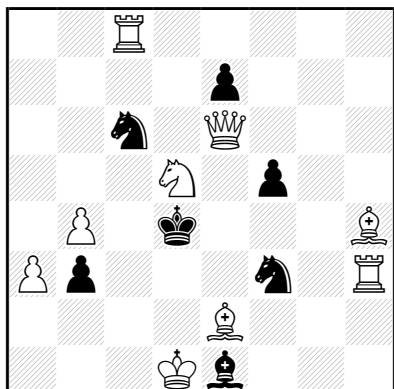
1.Db5! menace 2.Dç5‡

1...Cç4~ 2.é3‡ changé (ouverture du vecteur b5-d3)  
 1...Cé3 2.Tf4‡  
 1...T×d3 2.D×ç4‡

5712 - José C. VINAGRE

Phénix 2008

Recommandé



#2

9+7

Problème sympathique avec une jolie clé ampliative et de sacrifice. Dommage qu'on ait pas une 4 variante du cavalier noir f3 permettant 2.Td3♠.

1.Cç3! menace 2.Cb5♠

1...Cf6 2.Dd5♠

1...Cç6 2.Db6♠

1...R×ç3 2.Dé5♠ (mat par double clouage)

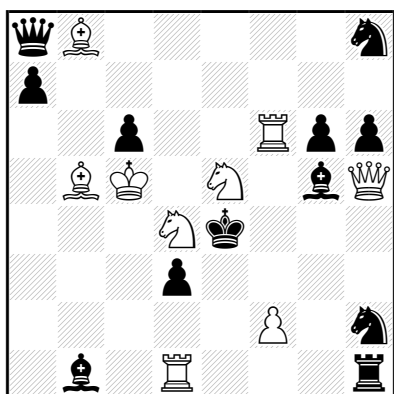
1...F×ç3 2.Ff2♠

1...Ca7 2.Tç4♠

**A-József SZOGHY**

**Magyar Sakkélet 1956**

**1° Prix**



#2

vvv...

9+12

1.Cf7? menace 2.Té6♠ mais 1...F×f6!

1.Cg4? mais 1...Cf3!

1.Cç4? mais 1...d2!

1.Cf3? mais 1...Cg4!

1.C×d3? mais 1...Fa2!

1.C×ç6? mais 1...D×b8!

1.C×g6? mais 1...Cf7!

1.Cd7! menace 2.Té6♠

1...F×f6/Fa2/Cf3/Cg4/Ff4/D×b8 /Cf7

2.C×f6♠/F×d3♠/D×f3♠/D×h1♠/T×f4♠/F×ç6♠/D×g6♠